

BANE - LOMY

S.R.O.

NÁRADIE A NÁSTROJE PRE

BANE | KAMEŇOLOMY | STAVEBNÍCTVO | GEOLÓGIA | ZLIEVÁRENSTVO



KATALÓG 2017

BANE - LOMY

www.banelomy.sk

OBSAH

	PNEUMATICKÉ A HYDRAULICKÉ NÁRADIE	6
A	ZBÍJACIE KLADIVÁ	6
B	SEKACIE KLADIVÁ	8
C	BÚRACIE KLADIVÁ	9
D	PONORNÉ VRTACIE KLADIVÁ	10
E	RUČNÉ VRTACIE KLADIVÁ	12
F	PNEUMATICKÉ PODPERY	13
G	KLINOVACIE KLADIVÁ	13
H	SAŇOVÉ VRTACIE KLADIVÁ	14
I	PNEUMATICKÁ ŠKRABKA	15
J	PECHOVACIE KLADIVÁ	15
K	SAŇOVÉ HYDRAULICKÉ VRTACIE KLADIVÁ	16
L	TUNELOVACIE KLADIVÁ	17
	VRTACIE NÁSTROJE	18
A	PRÍKLEPOVÉ VRTANIE	18
B	PONORNÉ VRTANIE	19
C	ROTAČNÉ VRTANIE	21
D	JADROVÉ VRTANIE	22
E	VRTANIE DIAMANTOVÝMI NÁSTROJMI	22
	NÁSTROJE PRE KAMEŇOLOMY	23
	KOMPRESORY	24
	INÉ NÁSTROJE A PRÍSLUŠENSTVO	26
A	OŠKRTY, SEKÁČE	26
B	PNEUMATICKÉ BRÚSKY	27
C	ODLUČOVAČE VODY A OLEJOVAČE	28
D	ROZVOD VZDUCHU	29

AKO NAKUPOVAŤ

V prípade záujmu nás kontaktujte a obratom Vám vypracujeme nezáväznú cenovú ponuku na základe Vašich individuálnych požiadaviek.

KONTAKT



Bane-Lomy s.r.o.

Považská 34
940 02 Nové Zámky

Kontaktná osoba: **Oto Bršel**
Telefón: **0903 322 972**
E-mail: **brselo@banelomy.sk**
Web: **www.banelomy.sk**

DOPRAVA



Tovar zasielame:

- poštovými zásielkami (dobierka),
- prepravnou spoločnosťou (GEIS, DPD),
- vlastným rozvozom.

Tovar si môžete zakúpiť aj na našom odbernom mieste:

Bane-Lomy s.r.o.

Považská 34
940 02 Nové Zámky

ÚHRADA



Prvý realizovaný nákup:

- predfaktúrou,
- hotovosťou,
- dobierkou,
- dohodou.

Ďalšie realizované nákupy:

- podľa uzavretej kúpnej zmluvy,
- so 14 dňovou dobou splatnosti,
- splátkovým kalendárom,
- podľa dohody.

Naši zákazníci, ktorým firma Bane-Lomy s.r.o. dodáva nástroje:

Hornonitrianske bane Handlová, Cígel, Nováky; Slovenská banská spoločnosť s.r.o. Hoduše - Hámre; Kameňolomy a štrkopiesky Zlaté Moravce; Holcim betón s.r.o.; Carmeuse Slovakia (Kameňolom Včeláre); Slovmag Lubeník; SMZ Jelšava; Banské stavby Prievidza; Váhostav; Doprastav; Eurovia; Uranpres; Združenie Spiš; Stredoslovenské kameňolomy a štrkopiesky Žilina; Východoslovenské kameňolomy a štrkopiesky Spišská Nová Ves; Želba; CRH; Eurotal; Kalcit Gombasek a ďalší.

Projekty, na ktorých sa firma Bane-Lomy s.r.o. dodávateľsky podieľa / podieľala:

Výstavba prieskumných tunelových štôl v oblasti Žilina (Ovčiarsko, Horelica); Tunel Branisko - východný a západný portál; Tunel pod hradom Bratislava; Vodné dielo Žilina; Dialničné úseky Horná Streda - Ladce, D1 Horná Streda - Košice, rýchlostné komunikácie R1, R2 a iné.

BANE - LOMY

S.R.O.

PNEUMATICKÉ A HYDRAULICKÉ NÁRADIE



Firma Bane - Lomy s.r.o. je **viac ako 20 ročným certifikovaným obchodným a servisným zastúpením** produktov značky **PERMON** pre slovenský trh. Pod produkty tejto značky spadajú pneumatické príklepové a vŕtacie náradie pre bane, lomy, stavebníctvo a zlievarenstvo. Toto náradie má v porovnaní s konkurenciou dlhodobo najlepší pomer kvalita - životnosť - cena.

A

ZBÍJACIE KLADIVÁ

 URČENÉ PRE
 BANE, STAVEBNÍCTVO


SK 9-5

SK 9-6



SK 9-6 A



SK 13 B

SK 13 D



SK 13 DZ



SKA 10 B

SKA 10 D



SKA 10 DZ



SKA 12 B

SKA 12 D



SKA 12 DZ



SKR 11

Zbíjacie kladivá - klasická konštrukcia

Typ	Hmotnosť	Rozmery	Spotreba vzduchu	Stopka nástroja	Prevádzkový tlak	Prívodná hadica	Pripojovací závit
	[kg]	š × d [mm]	[m ³ . min ⁻¹]	[mm]	[bar]	[mm]	
SK 9-5	9	236 × 470	0,9	Ø 25 × 75	4 – 7	Js 13, 16, 20	R3/4"
SK 9-6	9	236 × 470	0,9	# 22 × 82	4 – 7	Js 13, 16, 20	R3/4"
SK 9-6A	10	236 × 470	0,9	# 22 × 82	4 – 7	Js 13, 16, 20	R3/4"
SK 13B	13	236 × 612	0,9	Ø 25 × 75	4 – 7	Js 13, 16, 20	R3/4"
SK 13D	13	236 × 612	0,9	# 22 × 82	4 – 7	Js 13, 16, 20	R3/4"
SK 13DZ	14	236 × 612	0,9	# 22 × 82	4 – 7	Js 13, 16, 20	R3/4"

Zbíjacie kladivá - so zníženými vibráciami

Typ	Hmotnosť	Rozmery	Spotreba vzduchu	Stopka nástroja	Prevádzkový tlak	Prívodná hadica	Pripojovací závit
	[kg]	š × d [mm]	[m ³ . min ⁻¹]	[mm]	[bar]	[mm]	
SKA 10B	11	240 × 490	0,9	Ø 25 × 75	4 – 7	Js 13, 16, 20	R3/4"
SKA 10D	11	240 × 490	0,9	# 22 × 82	4 – 7	Js 13, 16, 20	R3/4"
SKA 10DZ	12	240 × 490	0,9	# 22 × 82	4 – 7	Js 13, 16, 20	R3/4"
SKA 12B	13	240 × 650	1,0	Ø 25 × 75	4 – 7	Js 13, 16, 20	R3/4"
SKA 12D	13	240 × 650	1,0	# 22 × 82	4 – 7	Js 13, 16, 20	R3/4"
SKA 12DZ	14,5	240 × 650	1,0	# 22 × 82	4 – 7	Js 13, 16, 20	R3/4"

Zbíjacie kladivá - rýčové

Typ	Hmotnosť	Rozmery	Spotreba vzduchu	Stopka nástroja	Prevádzkový tlak	Prívodná hadica	Pripojovací závit
	[kg]	š × d [mm]	[m ³ . min ⁻¹]	[mm]	[bar]	[mm]	
SKR 11 CD	11	850 × 230	0,9	# 22 × 82	4 – 7	Js 16	R3/4"

B

SEKACIE KLADIVÁ

 URČENÉ PRE
 STAVEBNÍCTVO

SEK 2-1CP

SEK 4-1CA

SEK 5-3CA
SEK 6-3CA

SEK 5-3BL
SEK 6-3BL

Ihlový oklepávač

Všetky sekacie kladivá sú vybavené plynulou reguláciou výkonu.

SEK 5-3BL, SEK 6-3BL
 bez veka valca

SEK 5-3CA, SEK 6-3CA
 s vekom valca

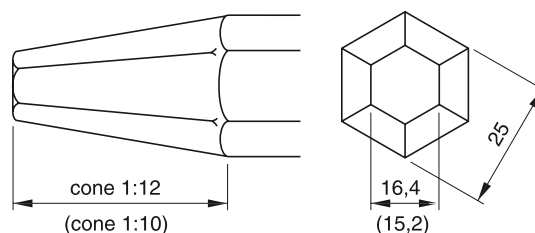
SEK 2-1CP
 tlmené vibrácie

Sekacie kladivá

Typ	Hmotnosť	Rozmery	Spotreba vzduchu	Stopka nástroja	Prevádzkový tlak	Prívodná hadica	Pripojovací závit
	[kg]	š × d [mm]	[m ³ .min ⁻¹]	[mm]	[bar]	[mm]	
SEK 2-1CP	2,2	155 × 220	0,3	Ø12,7 #11×45	4 – 6	Js 13	G1/2"
SEK 4-1CA	4,5	215 × 353	0,2	# 19 × 50 ¹⁾	4 – 7	Js 13	G1/2"
SEK 5-3CA	5	215 × 355	0,7	# 19 × 50 ¹⁾	4 – 7	Js 13	G1/2"
SEK 5-3BL	5	215 × 300	0,7	²⁾	4 – 7	Js 13	G1/2"
SEK 6-3 CA	5,8	215 × 453	0,6	# 19 × 50 ¹⁾	4 – 7	Js 13	G1/2"
SEK 6-3BL	5,7	215 × 350	0,6	²⁾	4 – 7	Js 13	G1/2"

¹⁾ Iné stopky nástroja v prípade záujmu

²⁾ Príslušenstvo k SEK 4-1CA



C

BÚRACIE KLADIVÁ

URČENÉ PRE
STAVEBNÍCTVO

BKA 15



BKA 20



BKA 25



BKA 30



BKA 40

Všetky búracie kladivá majú tlmené vibrácie.

V prípade záujmu je možné dodať i s pevnou rukoväťou.

Búracie kladivá

Typ	Hmotnosť	Rozmery	Spotreba vzduchu	Stopka nástroja	Prevádzkový tlak	Prívodná hadica	Pripojovací závit
	[kg]	š × d [mm]	[m ³ . min ⁻¹]	[mm]	[bar]	[mm]	
BKA 15	15	435 × 670	0,9	# 22 × 82 (# 25 × 108)	4 – 7	Js 13, 16, 20	R3/4"
BKA 20 *	21	435 × 640	1,4	# 25 × 108 (# 28 × 160)	4 – 7	Js 13, 16, 20	R3/4"
BKA 25 *	25	435 × 640	1,4	# 25 × 108 (# 28 × 160) (# 32 × 160)	4 – 7	Js 13, 16, 20	R3/4"
BKA 30 *	30	435 × 750	1,8	# 32 × 160 (# 28 × 160)	4 – 7	Js 16	R3/4"
BKA 40 *	40	435 × 800	2,0	# 32 × 160 (# 28 × 160)	4 – 7	Js 16	R3/4"

* Vstavaný automatický olejovač

D**PONORNÉ VRTACIE KLADIVÁ**URČENÉ PRE
KAMEŇOLOMY, STUDNE

Špičkový výkon v celom rozsahu tlakov 6 – 20 bar, nízka spotreba vzduchu, patentom chránený rozvod vzduchu bez pohyblivých častí, minimálny počet dielov, jednoduchá údržba.

Príslušenstvo:

Balistické a guľové vrtacie korunky rôznych prevedení a priemerov, vrtné trubky, závitové redukcie, diamantové brúsne telieska, ekologicky odbúrateľný olej pre mazanie.

VKP 105K

Extrémne krátke kladivo pre vrtanie v stiesnených priestoroch.

VKP 3,5"

Nový typ ponorného vrtacieho kladiva, ktoré ponúka výrazné navýšenie výkonu oproti kladivám konkurenčných značiek a to až o 30%. Kladivo má zníženú spotrebu vzduchu a vyššiu životnosť dielov.

Ponorné vrtacie kladivá

Typ	Hmotnosť	Priemer	Dĺžka	Spotreba vzduchu	Prevádzkový tlak	Pripojovací závit	Rozsah vrtaných priemerov
	[kg]	[mm]	[mm]	[m ³ . min ⁻¹] / [bar]	[bar]		[mm]
VKP 70	10,5	Ø 62	670	1,8 / 3,75 / 6,5	6 – 20	Rd 50 box	Ø 70 – 80
VKP 80	15,4	Ø 72	716	2,1 / 4,6 / 7,8	6 – 20	Rd 50 box	Ø 85 – 95
VKP 95-2	22,5	Ø 81	794	2,5 / 6,0 / 11,0	6 – 20	API 2 3/8" reg. box	Ø 95 – 105
VKP 100	25,0	Ø 87	794	3,1 / 6,2 / 11,3	6 – 20	API 2 3/8" reg. box	Ø 100 – 110
VKP 110-1	34,2	Ø 97	917	3,6 / 9 / 13,5	6 – 20	API 2 3/8" reg. box	Ø 110 – 150
VKP 130	59,5	Ø 120	988	3,5 / 8,6 / 16,0	6 – 20	API 3 1/2" reg. box	Ø 145 – 180
VKP 150	78,5	Ø 142	1022	10,0 / 15,0 / 22,5	6 - 18	API 3 1/2" reg. box	Ø 165 – 205
VKP 105K	20	Ø 97	550	2,8 / 6,5	6 – 15	API 2 3/8" reg. box	Ø 115 – 145
VKP 3,5"	22,5	Ø 81	794	2,5 / 6,0 / 9,0	6 - 18	API 2 3/8" reg. box	Ø 95 – 105



VOLITEĽNÉ PRÍSLUŠENSTVO

E
RUČNÉ VRTACIE KLADIVÁ

 URČENÉ PRE
 BANE, KAMEŇOLOMY, STAVEBNÍCTVO

VKA 17

VK 19

VK 23

VK 30

V ponuke sú rôzne varianty rúkavätí a výplachov.

V prípade záujmu môže byť kladivo vybavené aj odpruženou rúkaväťou.

Ručné vrtacie kladivá

Typ	Hmotnosť	Rozmery	Spotreba vzduchu	Stopka nástroja	Prívodná hadica	Rozsah vrtaných priemerov	Prevádzkový tlak
	[kg]	š × d [mm]	[m ³ . min ⁻¹]	# [mm]	[mm]	[mm]	[bar]
VKA 17	18	450 × 643	2,8	19 × 108, 22 × 108	Js 16, 20	Ø 26-32 (36)	4 – 7
VK 19	21,5	270 × 685	2,7	22 × 108	Js 16, 20	do Ø 38	4 – 6
VK 23	26,5	280 × 700	4	22 × 108, 22 × 82, 25 × 108	Js 13	Ø 34 - 62	4 – 6
VK 30	29,2	280 × 740	4	22 × 108, 25 × 108	-	-	4 – 6

F

PNEUMATICKÉ PODPERY

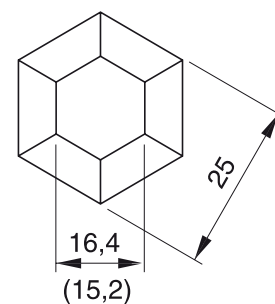
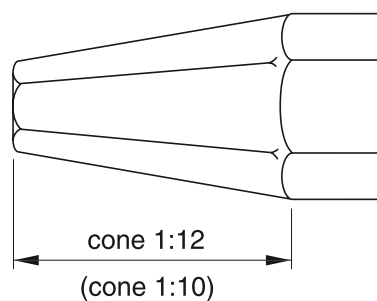
URČENÉ PRE
BANE, STAVEBNÍCTVO

Pneumatické podpery

Typ	Hmotnosť [kg]	Max. dĺžka vysunutia [mm]	Max. prítláčná sila [N]	Prevádzkový tlak [bar]
VP 600	14	600	1000	4 – 6
VP 800	16	800	1000	4 – 6
VP 1000	18	1000	1000	4 – 6
VP 1200	19	1200	1000	4 – 6

G

KLINOVACIE KLADIVÁ

URČENÉ PRE
KAMEŇOLOMY

Klinovacie kladivá

Typ	Hmotnosť [kg]	Rozmery š × d [mm]	Spotreba vzduchu [m ³ . min ⁻¹]	Stopka nástroja [mm]	Prívodná hadica [mm]	Pripojovací závit [mm]	Prevádzkový tlak [bar]
KK 9-1 BL	9	275 × 340	1,1	1:12	Js 13, 16	R ¾"	4 – 6
KK 9-1 BN	9	275 × 340	1,1	1:10	Js 13, 16	R ¾"	4 – 6

H
SAŇOVÉ VRTACIE KLADIVÁ

 URČENÉ PRE
BANE

VKS 30

VKS 45W-1
VKS 45W
VKS 45V

VKS 80

VKS 90 VM-2
VKS 80 – reverzácia natáčania

VKS 90 – separátna rotácia

Saňové vrtacie kladivá

Typ	Hmotnosť	Rozmery	Spotreba vzduchu	Stopka nástroja	Prívodná hadica vzduchu	Prívodná hadica vody	Prevádzkový tlak
	[kg]	š × d [mm]	[m ³ · min ⁻¹]	[mm]	[mm]	[mm]	[bar]
VKS 30	26,3	240 × 665	4,0	#25 × 108	-	-	4 – 6
VKS 45 V	45	300 × 665	6,4	#25 × 159	32	13	4 – 6
VKS 45 W	45	300 × 615	6,4	#22 × 108	32	13	4 – 6
VKS 45 W1	45	300 × 615	6,4	#25 × 108	32	13	4 – 6
VKS 80	80	340 × 840	8,5	32 (1 1/4")	40	20	4 – 6
VKS 90 VM-2	90	360 × 700	10,5	#25 × 159	-	-	4 – 6

I

PNEUMATICKÁ ŠKRABKA

URČENÉ PRE
STAVEBNÍCTVO

PS 4-1

Pneumatická škrabka

Typ	Hmotnosť	Rozmery	Spotreba vzduchu	Stopka nástroja	Prevádzkový tlak
	[kg]	š × d [mm]	[m ³ . min ⁻¹]	[mm]	[bar]
PS 4-1	4,6	113 × 775+420+420	0,2	# 19 × 50	4 – 7

Nástavné trubky predlžujú dosah nástroja. Prívodná hadica: Js 13 mm.

J

PECHOVACIE KLADIVÁ

URČENÉ PRE
ZLIEVÁRENSTVO

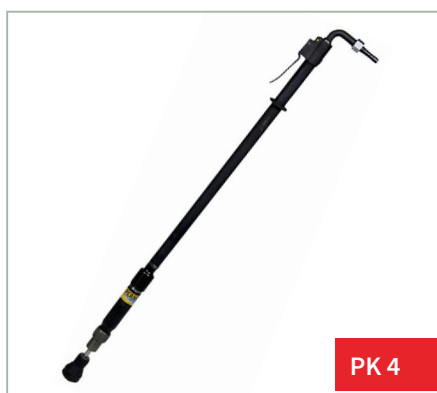
P 1



PK 2



PK 3



PK 4



PK 9



PK 11

PK 9, PK 11
kladivá majú tlmené vibrácie

Pechovacie kladivá

Typ	Hmotnosť	Rozmery	Spotreba vzduchu	Prívodná hadica	Pripojovací závit	Prevádzkový tlak
	[kg]	š × d [mm]	[m ³ . min ⁻¹]	[mm]	[mm]	[bar]
P 1	2,5	65 × 320	0,2	Js 13	R ¾"	4 – 6
PK 2	5,3	- × 650	0,3	Js 13	R ¾"	4 – 6
PK 3	5,5	- × 805	0,3	Js 13	R ¾"	4 – 6
PK 4	4,9	- × 1145	0,3	Js 13	R ¾"	4 – 6
PK 9	9,0	80 × 1280	0,6	Js 13	R ¾"	4 – 6
PK 11	11,0	80 × 1345	0,55	Js 13	R ¾"	4 – 6

K

SAŇOVÉ HYDRAULICKÉ VŔTACIE KLADIVÁ

 URČENÉ PRE
BANE

HVKS 125-1

Saňové hydraulické vŕtacie kladivá

Typ	Hmotnosť	Rozmery	Výplach	Stopka úvodnej tyče
	[kg]	d × š × v [mm]		
HVKS 125	125	950 × 295 × 266	centrálny	32 (11/4")
HVKS 125-1	125	1067 × 295 × 266	výplachová hlava	38 (11/2")

Prevádzkový tlak oleja		Objemová rýchlosť	
Príklepné ústroje	Separátna rotácia	Príklepné ústroje	Separátna rotácia
[MPa]	[MPa]	[l . min ⁻¹]	[l . min ⁻¹]
18	12	75	75
18	12	75	75

L

TUNELOVACIE KLADIVÁ

URČENÉ PRE
STAVEBNÍCTVO

KT 80



KT 100



KT 130

Tunelovacie kladivá

Typ	Hmotnosť	Priemer	Frekvencia úderov	Spotreba vzduchu	Stopka nástroja	Prívodná hadica	Prevádzkový tlak
	[kg]	[mm]	[1 . min ⁻¹]	[m ³ . min ⁻¹]	[mm]	[mm]	[bar]
KT 80	41	Ø 80	300	1	Rýchlospojka	Js 20	4 – 7
KT 100	63,3	Ø 100	275	2,2		Js 25	4 – 7
KT 130	126,5	Ø 130	300	2,2		Js 25	4 – 7



Zavádzacie, zameriavacie,
zaťahovacie, rozširovacie
zariadenie a SOOR

VŔTACIE NÁSTROJE

A

PRÍKLEPOVÉ VŔTANIE

 URČENÉ PRE
 BANE, KAMEŇOLOMY, STAVEBNÍCTVO


VŔtacie korunky - závitové

Technické údaje

Rozmer	R25, R28, R32, R38, T38, T45, T51, ST58, GT60
Priemer	Ø 38 – 127 mm
Telo korunky	normal, predĺžená, RETRAC
Používané veľkosti	Ø 45 – 115 mm



VŔtacie korunky - kuželové

Technické údaje

Upínanie kužela	6°, 7°, 11°, 12°
Rozmer	malopriemerové
Typy	normal, predĺžená
Používané veľkosti	Ø 26 – 45 mm
Typy	jednobritvové, roubíkové, krížové, smerové



Závitové tyče

Technické údaje

Rozmer	R25, R28, R32, R38, T45, T51, ST58, GT60
--------	------------------------------------------



Predlžovacie tyče

Technické údaje

-	-
---	---



6-hranné tyče pre kuželové upínanie

Technické údaje

Rozmer	19×108, 22×108, 25×108, 22×82,5
Dĺžka	od 500 do 4000 mm



Monobloky

Technické údaje

Stopka	19 x 108, 22 x 108
Rozmer	Ø 22 – 40 mm

B

PONORNÉ VŔTANIE

 URČENÉ PRE
KAMEŇOLOMY, STUDNE


Ponorné kladivá GSE

Technické údaje

Pracovný tlak kladív	6 – 35 Bar
Použité typy upínacích stopiek	DHD, QL, SD, MISSION



Vŕtacie korunky DTH roubíkové – Permon

Technické údaje

Priemer	Ø 80 – 200 mm
---------	---------------

Vŕtacie korunky DTH roubíkové

Technické údaje

Rozmery	70 – 445 mm
---------	-------------

Stopy	DHD, SD, QL, MISSION
-------	----------------------

Veľkosť korunky	Typ stopky	Odporúčaný priemer vrtu
3,5" / 3" DTH	COP34, DHD 3,5, MISSION30, BR3	90 mm ~ 105 mm
4" DTH	DHD340, QL40, MISSION40, SD4	110 mm ~ 130 mm
5" DTH	DHD350, QL50, MISSION50, SD5	134 mm ~ 152 mm
6" DTH	DHD360, QL60, MISSION60, SD6	152 mm ~ 203 mm
8" DTH	DHD380, QL80, MISSION80, SD8	203 mm ~ 305 mm
12" DTH	DHD112, SD12, a QL120	Na požiadanie



Vŕtacie trubky GSE

Technické údaje

Rozmery	70 – 340 mm
---------	-------------

Dĺžka	1 – 20 m
-------	----------

Hrúbka steny	6 – 25 mm
--------------	-----------

Závity	API, IF, podľa noriem GOST
--------	----------------------------

C

ROTAČNÉ VŔTANIE

URČENÉ PRE
KAMEŇOLOMY, GEOLÓGIU

Zložené vŕtacie korunky

Technické údaje	
Rozmery	70 – 150 mm (možnosť výroby na zakázku do \varnothing 250 mm)
Čelná korunka	70 mm
Dorezové stupne	82 – 250 mm



Valivé dláta

Technické údaje	
Rozmerová rada	od 76 mm až po 660 mm podľa IADC



Pažnicové vŕtacie korunky a pažnice

Technické údaje	
Pažnicové vŕtacie korunky	rozmer podľa požiadavky zákazníka
Pažnicové vŕtacie korunky roubíkové	rozмеры od 130 mm po 300 mm
Pažnice	podľa štandardu KLEMM – provázkový závit

D

JADROVÉ VŔTANIE

URČENÉ PRE

STAVEBNÍCTVO, GEOLÓGIU, ŤAŽBU NAFTY A PLYNU



Jadrovnice, jadrovacie korunky a vŕtacie trubky pre geológiu

Dodávame kompletný sortiment pre jadrové vŕtanie podľa:

Českého štandardu	» korunky podľa ON 450867 » jadrovnice podľa ON 451220 » prechodové spojníky » vŕtacie trubky CSS
Štandard GOST	» korunky podľa GOST 11108-70 a GOST P 51639-2000 pre vrty veľkého priemeru » jadrovnice podľa GOST 6238-77, GOST P 51682-2000 » prechodové spojníky na vŕtacie trubky » vŕtacie trubky pre geologické vrty podľa GOST 7909-56
Dvojté jadrováky	série TT, T2, T6, Wire-line, W

E

VŔTANIE DIAMANTOVÝMI NÁSTROJMI

URČENÉ PRE

STAVEBNÍCTVO, GEOLÓGIU, ŤAŽBU NAFTY A PLYNU



Diamantové vŕtacie nástroje

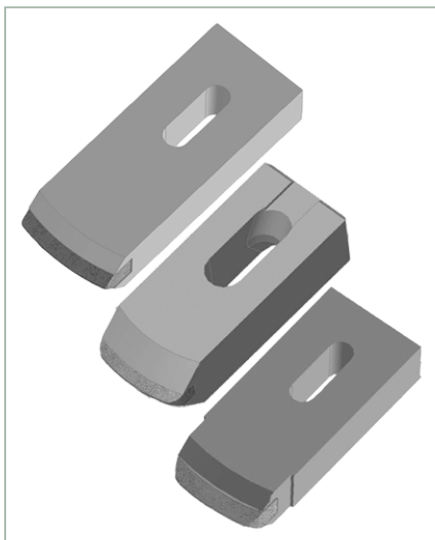
Diamantové nástroje dodávame pod označením URDIAMANT a sú ponúkané už viac ako 65 rokov. Sú vyrábané a dodávané z vysoko kvalitných surovín. To zaručuje vysoký úžitkový výkon vyrábaných nástrojov.

Diamantové vŕtacie nástroje sú dodávané v sortimente:

- » diamantové nástroje pre geológiu a baníctvo;
- » diamantové nástroje pre naftu a zemný plyn.

Vŕtacie nástroje sú použiteľné pre všetky typy rotačných vŕtacích súprav s pohonom elektrickým, hydraulickým, pneumatickým alebo so vznetovým motorom, vrátane ponorných motorov vo vrte. Vhodná kompozícia diamantovej pracovnej časti (tj. tvrdosť spojiva a oteruvzdornosť) v spojení s kvalitou, veľkosťou a množstvom diamantového zrna ovplyvňuje rýchlosť a ekonomiku vŕtania.

NÁSTROJE PRE KAMEŇOLOMY



Nože pre štiepačky kameňa

Nože pre všetky typy bežne používaných štiepačiek kameňa – Pacon, Stainex, Gestra, MEC.

+ zákazková výroba atypických nožov



Kamenárske klíny

Dodávame kované kamenárske klíny pre delenie blokov. Ide o ručné nástroje na tvárnenie kameňa.

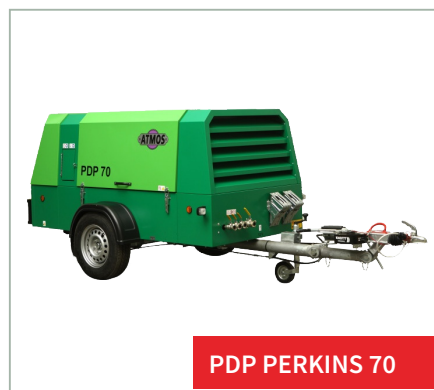
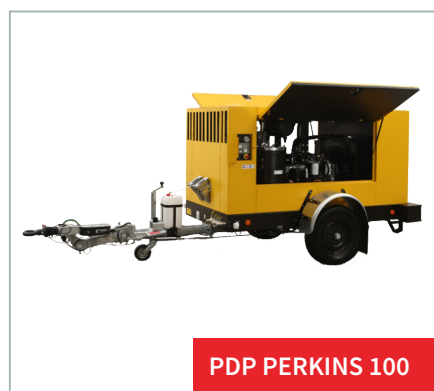


Štokovacie nástroje a sekáče

Pre kameňolomy

KOMPRESORY

Kompresory **Perkins** sú vyrábané vo výkonovom rozmedzí od 2 m³/min do 12 m³/min a poháňa ich dieselový motor. Do ich konštrukcie sa premieta 50 ročná tradícia vo výrobe pojazdných kompresorov, vďaka ktorej sú pojazdné kompresory robustné a spoľahlivé, schopné práce vo veľmi náročných podmienkach stavenísk, teda i v extrémnych teplotách, prašnom prostredí a odolávajú i nie vždy dokonalej údržbe.

**PDP PERKINS 28****PDP PERKINS 15.1****PDP PERKINS 20.1****PDP PERKINS 35****PDP PERKINS 65****PDP PERKINS 70****PDP PERKINS 80****PDP PERKINS 90****PDP PERKINS 100**

Mobilné dieselové kompresory Perkins

Typ	Menovitá výkonnosť	Maximálny pretlak	Typ motoru	Hmotnosť	Menovitý výkon
	[m ³ /min]	[Bar]		[kg]	[kW]
PDP Perkins 28	4.4 / 3.5 / 2.9	7 / 10 / 12	Perkins 404D-22	1 000	35.7
PDP Perkins 15.1	2	7	Perkins 403D-07	500	15.3
PDP Perkins 20.1	2.9	7	Perkins 403D-11	690/630	21
PDP Perkins 35	5 / 4 / 3.2	7 / 10 / 12	Perkins 404D-22	1 000	35.7
PDP Perkins 65	7 / 6.5 / 6	7 / 10 / 12	Perkins 1104D-44	1 650	56
PDP Perkins 70	7.2 / 6.5 / 6	7 / 10 / 12	Perkins 1104D-44T	1 670	70
PDP Perkins 80	10 / 8.1 / 7.1	7 / 10 / 12	Perkins 1104D-44T	1 700	74
PDP Perkins 90	11.6 / 10 / 9	7 / 10 / 12	Perkins 1104D-44TA	2 100	97
PDP Perkins 100	10	10	Perkins 1104D-E44TA	2 500	106



PDK KUBOTA 33

Mobilné dieselové kompresory Kubota

Menovitá výkonnosť	Maximálny pretlak	Typ motoru	Hmotnosť
[m ³ /min]	[Bar]		[kg]
5 / 3.8 / 3.2	7 / 10 / 12	Kubota V1505-T	750



PB VANGUARD 80

Mobilný benzínový kompresor Vanguard

Menovitá výkonnosť	Maximálny pretlak	Typ motoru	Hmotnosť	Menovitý výkon
[m ³ /min]	[Bar]		[kg]	[kW]
1.4	6 / 10 / 12	B&S 18 HP	135	12.5

INÉ NÁSTROJE A PRÍSLUŠENSTVO

A

OŠKRTY, SEKÁČE



Oškrtý

Technické údaje

Upínanie	#22×82, #19×50, #25×75, #32×160, #25×108
----------	------------------------------------------

Tvar	šesthran, valec
------	-----------------



Sekáče

Technické údaje

Upínanie	#22×82, #19×50, #25×75, #32×160, #25×108
----------	------------------------------------------

Tvar	šesthran, valec
------	-----------------

B

PNEUMATICKÉ BRÚSKY

URČENÉ PRE
VŔTACIE KORUNKY

Uhlová brúska GDA 060-200BX

Uhlová brúska pre ručné brúsenie vŕtacích rubíkových koruniiek. K brúseniu spekaných karbidov rubíkových koruniiek sa používa diamantové guľové teliesko. Táto uhlová brúska úspešne nahradila typ PBU 20 DIAM Z.

Brúska je vybavená vzduchovým chladením. Na zvláštne prianie je možné objednať aj vodné chladenie. Obe chladenia, teda vzduchové i vodné chladenie znižujú opotrebenie vlastných rubíkov. Výfukový vzduch nejde priamo z telesa na pracovníka, ale je vedený koaxiálnou hadicou mimo pracovníka.

Technické údaje

Max. výkon	W	600
Otáčky naprázdno	min ⁻¹	20000
Hmotnosť	kg	1,35
Spotreba vzduchu naprázdno	m ³ /min	0,9
Svetlosť prívodnej hadice	mm	10
Svetlosť prívodnej vodnej hadice	mm	6
Hmotnosť napojenia vzduchu	kg	0,35
Hmotnosť vodnej prípojky	kg	0,75
Max. ø diamantového telieska	mm	20
Napojenie vzduchu		vsuvka
Prevádzkový tlak	bar	valec

Poznámka:

Diamantové brúsne telieska sú dodávané podľa typu a rozmeru rubíku na vŕtacej korunke.

Základné vybavenie:

maticový kľúč 10 mm, prídavná rukoväť, imbusový kľúč 4 mm, vsuvka Js 10/D23/B.

Príslušenstvo na objednávku:

klieština ø 9 mm, klieština ø 5/16", napojenie chladiacej vody Js 6-1/

C
ODLUČOVAČE VODY A OLEJOVAČE

LR 2
Olejovač

Typ	Hmotnosť	Rozmery	Pripojovací rozmer	Prevádzkový tlak
	[kg]	d x š [mm]	[mm]	[bar]
LR 2	2,8	300 × 75	Rýchlospojka G 3/4"	4 – 7


LR 3
Olejovač

Typ	Hmotnosť	Rozmery	Prietok	Objem	Pripojovací rozmer	Prevádzkový tlak
	[kg]	d x š x v [mm]	[m ³ /min.]	[L]	[mm]	[bar]
LR 3	3	260 × 170 × 120	1-8	1,3	RS 1"	max. 8,0


AVO 6
Odlučovač vody

Typ	Hmotnosť	Rozmery	Pretlak vzduchu	Objem	Pripojenie	Prietok vzduchu
	[kg]	d x š x v [mm]	[MPa]	[dm ³]	[mm]	[m ³ min ⁻¹]
AVO 6	9,5	500 × 280 × 440	0,3 - 0,9	4,7	G1"	6


SOOR
Súprava odlučovač a olejovač SOOR

Typ	Hmotnosť	Rozmery	Tlak	Objem	Pripojenie	Prietok vzduchu
	[kg]	d x š x v [mm]	[MPa]	[dm ³]	[mm]	[m ³ min ⁻¹]
Odlučovač	9,5	502 × 282 × 632	0,3 - 0,9	4,7	G1"	6
Olejovač				0,77		10,2

Priemerná doba olejovania (podľa prietoku vzduchu s olejom) je cca 8 hod.

D

ROZVOD VZDUCHU



Hadica pre vzduch AIR PROFI 25H

Vnútorý priemer	Vonkajší priemer	Pracovný tlak	Balenie
[mm]	[mm]	[bar]	[m]
19	32	25	40
25	39	25	40
32	48	25	40
40	56	25	40
50	69	25	40



Bajonetová rýchlospojka SKG

Tříň na hadicu	DN	b	h	Hmotnosť
[mm]		[mm]	[mm]	[g]
6	5	63	70	157
10	7	63	76	150
13	8,5	63	69	141
15	11	63	69	142
19	15	63	69	155
25	19	63	70	176
32	20	63	90	244



Bajonetová rýchlospojka SKG-DR

Tříň na hadicu	DN	b	h	Hmotnosť
[mm]		[mm]	[mm]	[g]
13	10	63	87	221
19	15	63	87	230
25	19	63	87	260


Bajonetová rýchlospojka KIG

Závit	DN	b	h	SW
		[mm]	[mm]	[mm]
G 1/4"	11	63	36	22
G 3/8"	15	63	36	22
G 1/2"	19	63	38	27
G 1/2"	19	63	41	
G 3/4"	20	63	40	32
G 3/4"	20	63	41	
G 1"	20	63	40	41
G 1 1/4"	20	63	55	50


Bajonetová rýchlospojka KAG

Závit	DN	b	h	SW
		[mm]	[mm]	[mm]
G 1/4"	6	63	50	22
G 3/8"	9	63	52	27
G 1/2"	13	63	47	27
G 3/4"	17	63	50	32
G 3/4"	17	63	41	
G 1"	20	63	47	40
G 1"	20	63	41	
G 1 1/4"	20	63	52	46


Tesnenie SGOR/SDOR

Odolnosť	Materiál	Prac. teplota	Médium	Farba
olej	perbután	-40 /+95 °C	stl. vzduch	čierna
para	TFEP	-40 /+200 °C	para	červená
olej	perbután	-40 /+95 °C	stl. vzduch	čierna


Kohúty BH

Vstup	Výstup	DN	h	l
				[mm]
G 3/4" a	G 3/4" a, konus 1 : 4	13	85	110
G 3/4" a	Rd 32 × 1/8" a, konus 1 : 3	13	95	140
G 1" a	G 1" a, konus 1 : 3	16	95	120
G 1" a	Rd 32 × 1/8" a, konus 1 : 3	16	95	120


Kohúty DKH

Vstup	Výstup	DN	h	l
				[mm]
2 × G 3/4" a	G 1" i	13	115	105
2 × KIGO 34	G 1" i	13	170	130
2 × KIM 34	G 1" i	13	170	130
2 × KIG34-DR	G 1" i	13	215	180


Rozdvojky DWS-1

Pripojenie	DN	b	h	Hmotnosť
		[mm]	[mm]	[g]
3 × R 3/4" i	27	68	68	255
3 × KAGO 3	17	120	120	708
3 × R 1" i	30	85	85	413
3 × KAGO 10	21	130	135	905


Rozdvojky DWS

Pripojenie	DN	b	h	Hmotnosť
		[mm]	[mm]	[g]
3 × G 3/8	15	68	68	255
3 × G 1/2"	19	120	120	708



Hadicová svorka SL

Pre hadicu	Rozsah	Materiál	PN	Hmotnosť
[mm]	[mm]		[bar]	[g]
13	22 - 29	liatina	16	128
19	28 - 34	liatina	16	134
25	32 - 40	liatina	16	188
32	39 - 49	liatina	16	244
38	48 - 60	liatina	16	297
50	56 - 72	liatina	16	340

POZNÁMKY

POZNÁMKY



Tento katalóg, informácie, technické parametre výrobkov, texty, názvy, obrázky a fotografie obsiahnuté v tomto katalógu sú výhradným vlastníctvom firmy Bane - Lomy s.r.o. Akékoľvek zmeny - aj čiastkové - v informáciach, technických parametroch výrobkov, textoch, názvoch, obrázkoch, fotografiách sú zakázané bez súhlasu firmy Bane - Lomy s.r.o. Firma si vyhradzuje právo zmeny bez predchádzajúceho upozornenia a nie je zodpovedná za chyby v tomto katalógu.



NÁRADIE A NÁSTROJE PRE

BANE | KAMEŇOLOMY | STAVEBNÍCTVO | GEOLÓGIA | ZLIEVÁRENSTVO

Bane - Lomy s.r.o.
Považská 34
940 02 Nové Zámky
Slovenská republika

Kontaktná osoba:
Telefón:
E-mail:
Web:

Oto Bršel
0903 322 972
brselo@banelomy.sk
www.banelomy.sk