

BANE - LOMY

S.R.O.

NÁRADIE A NÁSTROJE PRE

BANE | KAMEŇOLOMY | STAVEBNÍCTVO | GEOLÓGIA | ZLIEVÁRENSTVO

A silhouette of a worker in a hard hat and work clothes is shown in the foreground, looking towards a bright light at the end of a long, arched tunnel. The tunnel walls are lined with wooden supports, and the floor is rocky. The lighting is warm and orange, creating a dramatic atmosphere.

KATALÓG 2020

BANE - LOMY

www.banelomy.sk

OBSAH

| | | |
|----------|--|-----------|
| | PNEUMATICKÉ A HYDRAULICKÉ NÁRADIE | 6 |
| A | ZBÍJACIE KLADIVÁ | 6 |
| B | SEKACIE KLADIVÁ | 8 |
| C | BÚRACIE KLADIVÁ | 9 |
| D | PONORNÉ VRTACIE KLADIVÁ | 10 |
| E | RUČNÉ VRTACIE KLADIVÁ | 12 |
| F | PNEUMATICKÉ PODPERY | 13 |
| G | KLINOVACIE KLADIVÁ | 13 |
| H | SAŇOVÉ VRTACIE KLADIVÁ | 14 |
| I | PNEUMATICKÁ ŠKRABKA | 15 |
| J | PECHOVACIE KLADIVÁ | 15 |
| K | SAŇOVÉ HYDRAULICKÉ VRTACIE KLADIVÁ | 16 |
| L | TUNELOVACIE KLADIVÁ | 17 |
| | VRTACIE NÁSTROJE | 18 |
| A | PRÍKLEPOVÉ VRTANIE | 18 |
| B | PONORNÉ VRTANIE | 19 |
| C | ROTAČNÉ VRTANIE | 21 |
| D | JADROVÉ VRTANIE | 22 |
| E | VRTANIE DIAMANTOVÝMI NÁSTROJMI | 22 |
| | NÁSTROJE PRE KAMEŇOLOMY | 23 |
| | KOMPRESORY | 24 |
| | INÉ NÁSTROJE A PRÍSLUŠENSTVO | 26 |
| A | OŠKRTY, SEKÁČE | 26 |
| B | PNEUMATICKÉ BRÚSKY | 27 |
| C | ODLUČOVAČE VODY A OLEJOVAČE | 28 |
| D | ROZVOD VZDUCHU | 29 |

AKO NAKUPOVAŤ

V prípade záujmu nás kontaktujte a obratom Vám vypracujeme nezáväznú cenovú ponuku na základe Vašich individuálnych požiadaviek.

KONTAKT



Bane-Lomy s.r.o.

Považská 34
940 02 Nové Zámky

Kontaktná osoba: **Oto Bršel**
Telefón: **0903 322 972**
E-mail: **brselo@banelomy.sk**
Web: **www.banelomy.sk**

DOPRAVA



Tovar zasielame:

- poštovými zásielkami (dobierka),
- prepravnou spoločnosťou (GEIS, DPD),
- vlastným rozvozom.

Tovar si môžete zakúpiť aj na našom odbernom mieste:

Bane-Lomy s.r.o.

Považská 34
940 02 Nové Zámky

ÚHRADA



Prvý realizovaný nákup:

- predfaktúrou,
- hotovosťou,
- dobierkou,
- dohodou.

Ďalšie realizované nákupy:

- podľa uzavretej kúpnej zmluvy,
- so 14 dňovou dobou splatnosti,
- splátkovým kalendárom,
- podľa dohody.

Naši zákazníci, ktorým firma Bane-Lomy s.r.o. dodáva nástroje:

Hornonitrianske bane Handlová, Cígeľ, Nováky; Slovenská banská spoločnosť s.r.o. Hoduše - Hámre; Kameňolomy a štrkopiesky Zlaté Moravce; Holcim betón s.r.o.; Carmeuse Slovakia (Kameňolom Včeláre); Slovmag Lubeník; SMZ Jelšava; Banské stavby Prievidza; Váhostav; Doprastav; Eurovia; Uranpres; Združenie Spiš; Stredoslovenské kameňolomy a štrkopiesky Žilina; Východoslovenské kameňolomy a štrkopiesky Spišská Nová Ves; Želba; CRH; Eurotal; Kalcit Gombasek a ďalší.

Projekty, na ktorých sa firma Bane-Lomy s.r.o. dodávateľsky podieľa / podieľala:

Výstavba prieskumných tunelových štolí v oblasti Žilina (Ovčiarsko, Horelica); Tunel Branisko - východný a západný portál; Tunel pod hradom Bratislava; Vodné dielo Žilina; Dialničné úseky Horná Streda - Ladce, D1 Horná Streda - Košice, rýchlostné komunikácie R1, R2 a iné.

BANE-LOMY
S.R.O.

PNEUMATICKÉ A HYDRAULICKÉ NÁRADIE



Firma Bane - Lomy s.r.o. je **viac ako 20 ročným certifikovaným obchodným a servisným zastúpením** produktov značky **PERMON** pre slovenský trh. Pod produkty tejto značky spadajú pneumatické príklepové a vŕtacie náradie pre bane, lomy, stavebníctvo a zlievarenstvo. Toto náradie má v porovnaní s konkurenciou dlhodobo najlepší pomer kvalita - životnosť - cena.

A

ZBÍJACIE KLADIVÁ

URČENÉ PRE
BANE, STAVEBNÍCTVO



SK 9-5

SK 9-6



SK 9-6 A



SK 13 B

SK 13 D



SK 13 DZ



SKA 10 B

SKA 10 D



SKA 10 DZ



SKA 12 B

SKA 12 D



SKA 12 DZ



SKR 11

Zbíjacie kladivá - klasická konštrukcia

| Typ | Hmotnosť | Rozmery | Spotreba vzduchu | Stopka nástroja | Prevádzkový tlak | Prívodná hadica | Pripojovací závit |
|----------------|----------|------------|---------------------------------------|-----------------|------------------|-----------------|-------------------|
| | [kg] | š × d [mm] | [m ³ . min ⁻¹] | [mm] | [bar] | [mm] | |
| SK 9-5 | 9 | 236 × 470 | 0,9 | Ø 25 × 75 | 4 – 7 | Js 13, 16, 20 | R3/4" |
| SK 9-6 | 9 | 236 × 470 | 0,9 | # 22 × 82 | 4 – 7 | Js 13, 16, 20 | R3/4" |
| SK 9-6A | 10 | 236 × 470 | 0,9 | # 22 × 82 | 4 – 7 | Js 13, 16, 20 | R3/4" |
| SK 13B | 13 | 236 × 612 | 0,9 | Ø 25 × 75 | 4 – 7 | Js 13, 16, 20 | R3/4" |
| SK 13D | 13 | 236 × 612 | 0,9 | # 22 × 82 | 4 – 7 | Js 13, 16, 20 | R3/4" |
| SK 13DZ | 14 | 236 × 612 | 0,9 | # 22 × 82 | 4 – 7 | Js 13, 16, 20 | R3/4" |

Zbíjacie kladivá - so zníženými vibráciami

| Typ | Hmotnosť | Rozmery | Spotreba vzduchu | Stopka nástroja | Prevádzkový tlak | Prívodná hadica | Pripojovací závit |
|-----------------|----------|------------|---------------------------------------|-----------------|------------------|-----------------|-------------------|
| | [kg] | š × d [mm] | [m ³ . min ⁻¹] | [mm] | [bar] | [mm] | |
| SKA 10B | 11 | 240 × 490 | 0,9 | Ø 25 × 75 | 4 – 7 | Js 13, 16, 20 | R3/4" |
| SKA 10D | 11 | 240 × 490 | 0,9 | # 22 × 82 | 4 – 7 | Js 13, 16, 20 | R3/4" |
| SKA 10DZ | 12 | 240 × 490 | 0,9 | # 22 × 82 | 4 – 7 | Js 13, 16, 20 | R3/4" |
| SKA 12B | 13 | 240 × 650 | 1,0 | Ø 25 × 75 | 4 – 7 | Js 13, 16, 20 | R3/4" |
| SKA 12D | 13 | 240 × 650 | 1,0 | # 22 × 82 | 4 – 7 | Js 13, 16, 20 | R3/4" |
| SKA 12DZ | 14,5 | 240 × 650 | 1,0 | # 22 × 82 | 4 – 7 | Js 13, 16, 20 | R3/4" |

Zbíjacie kladivá - rýčové

| Typ | Hmotnosť | Rozmery | Spotreba vzduchu | Stopka nástroja | Prevádzkový tlak | Prívodná hadica | Pripojovací závit |
|------------------|----------|------------|---------------------------------------|-----------------|------------------|-----------------|-------------------|
| | [kg] | š × d [mm] | [m ³ . min ⁻¹] | [mm] | [bar] | [mm] | |
| SKR 11 CD | 11 | 850 × 230 | 0,9 | # 22 × 82 | 4 – 7 | Js 16 | R3/4" |

B
SEKACIE KLADIVÁ

 URČENÉ PRE
 STAVEBNÍCTVO

SEK 2-1CP

SEK 4-1CA

SEK 5-3CA
SEK 6-3CA

SEK 5-3BL
SEK 6-3BL

Ihlový oklepávač

Všetky sekacie kladivá sú vybavené plynulou reguláciou výkonu.

SEK 5-3BL, SEK 6-3BL
 bez veka valca

SEK 5-3CA, SEK 6-3CA
 s vekom valca

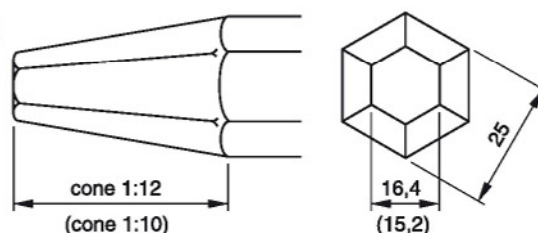
SEK 2-1CP
 tlmené vibrácie

Sekacie kladivá

| Typ | Hmotnosť | Rozmery | Spotreba vzduchu | Stopka nástroja | Prevádzkový tlak | Prívodná hadica | Pripojovací závit |
|-------------------|----------|------------|---------------------------------------|-------------------------|------------------|-----------------|-------------------|
| | [kg] | š × d [mm] | [m ³ · min ⁻¹] | [mm] | [bar] | [mm] | |
| SEK 2-1CP | 2,2 | 155 × 220 | 0,3 | Ø12,7 #11×45 | 4 – 6 | Js 13 | G1/2" |
| SEK 4-1CA | 4,5 | 215 × 353 | 0,2 | # 19 × 50 ¹⁾ | 4 – 7 | Js 13 | G1/2" |
| SEK 5-3CA | 5 | 215 × 355 | 0,7 | # 19 × 50 ¹⁾ | 4 – 7 | Js 13 | G1/2" |
| SEK 5-3BL | 5 | 215 × 300 | 0,7 | ²⁾ | 4 – 7 | Js 13 | G1/2" |
| SEK 6-3 CA | 5,8 | 215 × 453 | 0,6 | # 19 × 50 ¹⁾ | 4 – 7 | Js 13 | G1/2" |
| SEK 6-3BL | 5,7 | 215 × 350 | 0,6 | ²⁾ | 4 – 7 | Js 13 | G1/2" |

¹⁾ Iné stopky nástroja v prípade záujmu

²⁾ Príslušenstvo k SEK 4-1CA



C

BÚRACIE KLADIVÁ

URČENÉ PRE
STAVEBNÍCTVO

BKA 15



BKA 20



BKA 25



BKA 30



BKA 40

Všetky búracie kladivá majú tlmené vibrácie.

V prípade záujmu je možné dodať i s pevnou rukoväťou.

Búracie kladivá

| Typ | Hmotnosť | Rozmery | Spotreba vzduchu | Stopka nástroja | Prevádzkový tlak | Prívodná hadica | Pripojovací závit |
|-----------------|----------|------------|---------------------------------------|---|------------------|-----------------|-------------------|
| | [kg] | š × d [mm] | [m ³ · min ⁻¹] | [mm] | [bar] | [mm] | |
| BKA 15 | 15 | 435 × 670 | 0,9 | # 22 × 82 (# 25 × 108) | 4 – 7 | Js 13, 16, 20 | R3/4" |
| BKA 20 * | 21 | 435 × 640 | 1,4 | # 25 × 108 (# 28 × 160) | 4 – 7 | Js 13, 16, 20 | R3/4" |
| BKA 25 * | 25 | 435 × 640 | 1,4 | # 25 × 108 (# 28 × 160) (# 32 × 160) | 4 – 7 | Js 13, 16, 20 | R3/4" |
| BKA 30 * | 30 | 435 × 750 | 1,8 | # 32 × 160 (# 28 × 160) | 4 – 7 | Js 16 | R3/4" |
| BKA 40 * | 40 | 435 × 800 | 2,0 | # 32 × 160 (# 28 × 160) | 4 – 7 | Js 16 | R3/4" |

* Vstavaný automatický olejovač

D**PONORNÉ VRTACIE KLADIVÁ**URČENÉ PRE
KAMEŇOLOMY, STUDNE**VKP 70****VKP 80****VKP 95-2****VKP 100****VKP 110-1****VKP 130****VKP 150****VKP 105K****VKP 3,5"**

Špičkový výkon v celom rozsahu tlakov 6 – 20 bar, nízka spotreba vzduchu, patentom chránený rozvod vzduchu bez pohyblivých častí, minimálny počet dielov, jednoduchá údržba.

Príslušenstvo:

Balistické a guľové vrtacie korunky rôznych prevedení a priemerov, vrtné trubky, závitové redukcie, diamantové brúsne telieska, ekologicky odbúrateľný olej pre mazanie.

VKP 105K

Extrémne krátke kladivo pre vrtanie v stiesnených priestoroch.

VKP 3,5"

Nový typ ponorného vrtacieho kladiva, ktoré ponúka výrazné navýšenie výkonu oproti kladivám konkurenčných značiek a to až o 30%. Kladivo má zníženú spotrebu vzduchu a vyššiu životnosť dielov.

Ponorné vrtacie kladivá

| Typ | Hmotnosť | Priemer | Dĺžka | Spotreba vzduchu | Prevádzkový tlak | Pripojovací závit | Rozsah vrtaných priemerov |
|-----------|----------|---------|-------|---|------------------|---------------------|---------------------------|
| | [kg] | [mm] | [mm] | [m ³ . min ⁻¹] / [bar] | [bar] | | [mm] |
| VKP 70 | 10,5 | Ø 62 | 670 | 1,8 / 3,75 / 6,5 | 6 - 20 | Rd 50 box | Ø 70 - 80 |
| VKP 80 | 15,4 | Ø 72 | 716 | 2,1 / 4,6 / 7,8 | 6 - 20 | Rd 50 box | Ø 85 - 95 |
| VKP 95-2 | 22,5 | Ø 81 | 794 | 2,5 / 6,0 / 11,0 | 6 - 20 | API 2 3/8" reg. box | Ø 95 - 105 |
| VKP 100 | 25,0 | Ø 87 | 794 | 3,1 / 6,2 / 11,3 | 6 - 20 | API 2 3/8" reg. box | Ø 100 - 110 |
| VKP 110-1 | 34,2 | Ø 97 | 917 | 3,6 / 9 / 13,5 | 6 - 20 | API 2 3/8" reg. box | Ø 110 - 150 |
| VKP 130 | 59,5 | Ø 120 | 988 | 3,5 / 8,6 / 16,0 | 6 - 20 | API 3 1/2" reg. box | Ø 145 - 180 |
| VKP 150 | 78,5 | Ø 142 | 1022 | 10,0 / 15,0 / 22,5 | 6 - 18 | API 3 1/2" reg. box | Ø 165 - 205 |
| VKP 105K | 20 | Ø 97 | 550 | 2,8 / 6,5 | 6 - 15 | API 2 3/8" reg. box | Ø 115 - 145 |
| VKP 3,5" | 22,5 | Ø 81 | 794 | 2,5 / 6,0 / 9,0 | 6 - 18 | API 2 3/8" reg. box | Ø 95 - 105 |



VOLITEL'NÉ PRÍSLUŠENSTVO

E
RUČNÉ VRTACIE KLADIVÁ

 URČENÉ PRE
 BANE, KAMEŇOLOMY, STAVEBNÍCTVO

VKA 17

VK 19

VK 23

VK 30

V ponuke sú rôzne varianty rúkavätí a výplachov.

V prípade záujmu môže byť kladivo vybavené aj odpruženou rúkaväťou.

Ručné vrtacie kladivá

| Typ | Hmotnosť | Rozmery | Spotreba vzduchu | Stopka nástroja | Prívodná hadica | Rozsah vrtaných priemerov | Prevádzkový tlak |
|---------------|----------|------------|---------------------------------------|-----------------------------|-----------------|---------------------------|------------------|
| | [kg] | š × d [mm] | [m ³ · min ⁻¹] | # [mm] | [mm] | [mm] | [bar] |
| VKA 17 | 18 | 450 × 643 | 2,8 | 19 × 108, 22 × 108 | Js 16, 20 | Ø 26-32 (36) | 4 – 7 |
| VK 19 | 21,5 | 270 × 685 | 2,7 | 22 × 108 | Js 16, 20 | do Ø 38 | 4 – 6 |
| VK 23 | 26,5 | 280 × 700 | 4 | 22 × 108, 22 × 82, 25 × 108 | Js 13 | Ø 34 - 62 | 4 – 6 |
| VK 30 | 29,2 | 280 × 740 | 4 | 22 × 108, 25 × 108 | - | - | 4 – 6 |

F

PNEUMATICKÉ PODPERY

URČENÉ PRE
BANE, STAVEBNÍCTVO

VP

Pneumatické podpery

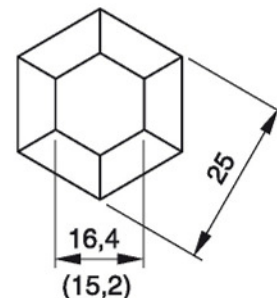
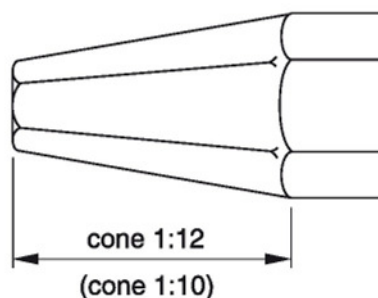
| Typ | Hmotnosť | Max. dĺžka vysunutia | Max. prílačná sila | Prevádzkový tlak |
|---------|----------|----------------------|--------------------|------------------|
| | [kg] | [mm] | [N] | [bar] |
| VP 600 | 14 | 600 | 1000 | 4 – 6 |
| VP 800 | 16 | 800 | 1000 | 4 – 6 |
| VP 1000 | 18 | 1000 | 1000 | 4 – 6 |
| VP 1200 | 19 | 1200 | 1000 | 4 – 6 |

G

KLINOVACIE KLADIVÁ

URČENÉ PRE
KAMEŇOLOMY

KK 9 - 1



Klinovacie kladivá

| Typ | Hmotnosť | Rozmery | Spotreba vzduchu | Stopka nástroja | Prívodná hadica | Pripojovací závit | Prevádzkový tlak |
|-----------|----------|------------|---------------------------------------|-----------------|-----------------|-------------------|------------------|
| | [kg] | š × d [mm] | [m ³ . min ⁻¹] | [mm] | [mm] | [mm] | [bar] |
| KK 9-1 BL | 9 | 275 × 340 | 1,1 | 1:12 | Js 13, 16 | R ¾" | 4 – 6 |
| KK 9-1 BN | 9 | 275 × 340 | 1,1 | 1:10 | Js 13, 16 | R ¾" | 4 – 6 |

H
SAŇOVÉ VŔTACIE KLADIVÁ

 URČENÉ PRE
BANE

VKS 30

VKS 45W-1
VKS 45W
VKS 45V

VKS 80

VKS 90 VM-2
VKS 80 – reverzácia natáčania

VKS 90 – separátna rotácia

Saňové vŕtacie kladivá

| Typ | Hmotnosť | Rozmery | Spotreba vzduchu | Stopka nástroja | Prívodná hadica vzduchu | Prívodná hadica vody | Prevádzkový tlak |
|--------------------|----------|------------|---------------------------------------|-----------------|-------------------------|----------------------|------------------|
| | [kg] | š × d [mm] | [m ³ · min ⁻¹] | [mm] | [mm] | [mm] | [bar] |
| VKS 30 | 26,3 | 240 × 665 | 4,0 | #25 × 108 | - | - | 4 – 6 |
| VKS 45 V | 45 | 300 × 665 | 6,4 | #25×159 | 32 | 13 | 4 – 6 |
| VKS 45 W | 45 | 300 × 615 | 6,4 | #22×108 | 32 | 13 | 4 – 6 |
| VKS 45 W1 | 45 | 300 × 615 | 6,4 | #25×108 | 32 | 13 | 4 – 6 |
| VKS 80 | 80 | 340 × 840 | 8,5 | 32 (1 1/4") | 40 | 20 | 4 – 6 |
| VKS 90 VM-2 | 90 | 360 × 700 | 10,5 | #25 × 159 | - | - | 4 – 6 |

I

PNEUMATICKÁ ŠKRABKA

URČENÉ PRE
STAVEBNÍCTVO

PS 4-1

Pneumatická škrabka

| Typ | Hmotnosť | Rozmery | Spotreba vzduchu | Stopka nástroja | Prevádzkový tlak |
|--------|----------|-------------------|---------------------------------------|-----------------|------------------|
| | [kg] | š × d [mm] | [m ³ . min ⁻¹] | [mm] | [bar] |
| PS 4-1 | 4,6 | 113 × 775+420+420 | 0,2 | # 19 × 50 | 4 – 7 |

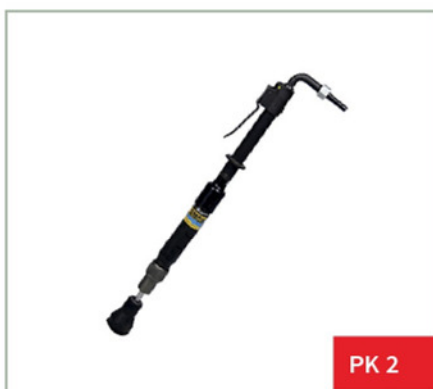
Nástavné trubky predlžujú dosah nástroja. Prívodná hadica: Js 13 mm.

J

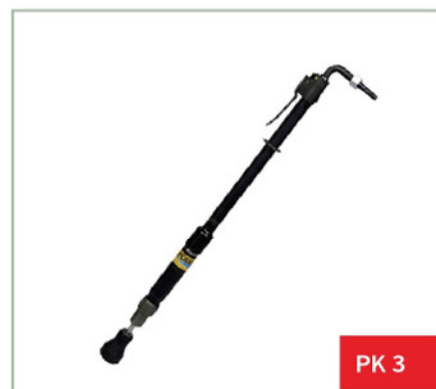
PECHOVACIE KLADIVÁ

URČENÉ PRE
ZLIEVÁRENSTVO

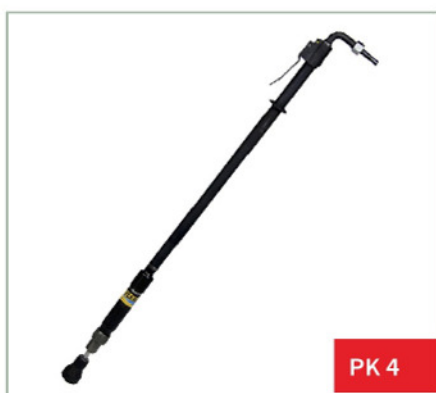
P 1



PK 2



PK 3



PK 4



PK 9



PK 11

PK 9, PK 11
kladivá majú tlmené vibrácie

Pechovacie kladivá

| Typ | Hmotnosť | Rozmery | Spotreba vzduchu | Prívodná hadica | Pripojovací závit | Prevádzkový tlak |
|--------------|----------|------------|---------------------------------------|-----------------|-------------------|------------------|
| | [kg] | š × d [mm] | [m ³ . min ⁻¹] | [mm] | [mm] | [bar] |
| P 1 | 2,5 | 65 × 320 | 0,2 | Js 13 | R ¾" | 4 – 6 |
| PK 2 | 5,3 | - × 650 | 0,3 | Js 13 | R ¾" | 4 – 6 |
| PK 3 | 5,5 | - × 805 | 0,3 | Js 13 | R ¾" | 4 – 6 |
| PK 4 | 4,9 | - × 1145 | 0,3 | Js 13 | R ¾" | 4 – 6 |
| PK 9 | 9,0 | 80 × 1280 | 0,6 | Js 13 | R ¾" | 4 – 6 |
| PK 11 | 11,0 | 80 × 1345 | 0,55 | Js 13 | R ¾" | 4 – 6 |

K

SAŇOVÉ HYDRAULICKÉ VŔTACIE KLADIVÁ

 URČENÉ PRE
 BANE

HVKS 125-1

Saňové hydraulické vŕtacie kladivá

| Typ | Hmotnosť | Rozmery | Výplach | Stopka úvodnej tyče |
|-------------------|----------|------------------|------------------|---------------------|
| | [kg] | d × š × v [mm] | | |
| HVKS 125 | 125 | 950 × 295 × 266 | centrálny | 32 (11/4") |
| HVKS 125-1 | 125 | 1067 × 295 × 266 | výplachová hlava | 38 (11/2") |

| Prevádzkový tlak oleja | | Objemová rýchlosť | |
|------------------------|-------------------|--------------------------|--------------------------|
| Príklepné ústroje | Separátna rotácia | Príklepné ústroje | Separátna rotácia |
| [MPa] | [MPa] | [l . min ⁻¹] | [l . min ⁻¹] |
| 18 | 12 | 75 | 75 |
| 18 | 12 | 75 | 75 |

L

TUNELOVACIE KLADIVÁ

URČENÉ PRE
STAVEBNÍCTVO

KT 80



KT 100



KT 130

Tunelovacie kladivá

| Typ | Hmotnosť | Priemer | Frekvencia úderov | Spotreba vzduchu | Stopka nástroja | Prívodná hadica | Prevádzkový tlak |
|---------------|----------|---------|--------------------------|---------------------------------------|-----------------|-----------------|------------------|
| | [kg] | [mm] | [1 . min ⁻¹] | [m ³ . min ⁻¹] | [mm] | [mm] | [bar] |
| KT 80 | 41 | Ø 80 | 300 | 1 | Rýchlospojka | Js 20 | 4 – 7 |
| KT 100 | 63,3 | Ø 100 | 275 | 2,2 | | Js 25 | 4 – 7 |
| KT 130 | 126,5 | Ø 130 | 300 | 2,2 | | Js 25 | 4 – 7 |



Zavádzacie, zameriavacie,
zaťahovacie, rozširovacie
zariadenie a SOOR

VŔTACIE NÁSTROJE

A

PRÍKLEPOVÉ VŔTANIE

URČENÉ PRE

BANE, KAMEŇOLOMY, STAVEBNÍCTVO



VŔtacie korunky - závitové

Technické údaje

| | |
|--------------------|---|
| Rozmer | R25, R28, R32, R38, T38, T45, T51, ST58, GT60 |
| Priemer | Ø 38 – 127 mm |
| Telo korunky | normal, predĺžená, RETRAC |
| Používané veľkosti | Ø 45 – 115 mm |



VŔtacie korunky - kuželové

Technické údaje

| | |
|--------------------|--|
| Upínanie kužela | 6°, 7°, 11°, 12° |
| Rozmer | malopriemerové |
| Typy | normal, predĺžená |
| Používané veľkosti | Ø 26 – 45 mm |
| Typy | jednobritvové, roubíkové, krížové, smerové |



Závitové tyče

Technické údaje

| | |
|--------|--|
| Rozmer | R25, R28, R32, R38, T45, T51, ST58, GT60 |
|--------|--|



Predlžovacie tyče

Technické údaje

-



6-hranné tyče pre kuželové upínanie

Technické údaje

| | |
|--------|---------------------------------|
| Rozmer | 19×108, 22×108, 25×108, 22×82,5 |
|--------|---------------------------------|

| | |
|-------|-------------------|
| Dĺžka | od 500 do 4000 mm |
|-------|-------------------|



Monobloky

Technické údaje

| | |
|--------|--------------------|
| Stopka | 19 x 108, 22 x 108 |
|--------|--------------------|

| | |
|--------|--------------|
| Rozmer | Ø 22 – 40 mm |
|--------|--------------|

B

PONORNÉ VŔTANIE

URČENÉ PRE
KAMEŇOLOMY, STUDNE



Ponorné kladivá GSE

Technické údaje

| | |
|----------------------|------------|
| Pracovný tlak kladív | 6 – 35 Bar |
|----------------------|------------|

| | |
|--------------------------------|----------------------|
| Použité typy upínacích stopiek | DHD, QL, SD, MISSION |
|--------------------------------|----------------------|



Vŕtacie korunky DTH roubíkové – Permon

Technické údaje

| | |
|---------|---------------|
| Priemer | Ø 80 – 200 mm |
|---------|---------------|

Vŕtacie korunky DTH roubíkové

Technické údaje

| | |
|---------|-------------|
| Rozmery | 70 – 445 mm |
|---------|-------------|

| | |
|--------|----------------------|
| Stopky | DHD, SD, QL, MISSION |
|--------|----------------------|

| Veľkosť korunky | Typ stopky | Odporúčaný priemer vrtu |
|-----------------|--------------------------------|-------------------------|
| 3,5" / 3" DTH | COP34, DHD 3,5, MISSION30, BR3 | 90 mm ~ 105 mm |
| 4" DTH | DHD340, QL40, MISSION40, SD4 | 110 mm ~ 130 mm |
| 5" DTH | DHD350, QL50, MISSION50, SD5 | 134 mm ~ 152 mm |
| 6" DTH | DHD360, QL60, MISSION60, SD6 | 152 mm ~ 203 mm |
| 8" DTH | DHD380, QL80, MISSION80, SD8 | 203 mm ~ 305 mm |
| 12" DTH | DHD112, SD12, a QL120 | Na požiadanie |



Vŕtacie trubky GSE

Technické údaje

| | |
|---------|-------------|
| Rozmery | 70 – 340 mm |
|---------|-------------|

| | |
|-------|----------|
| Dĺžka | 1 – 20 m |
|-------|----------|

| | |
|--------------|-----------|
| Hrúbka steny | 6 – 25 mm |
|--------------|-----------|

| | |
|--------|----------------------------|
| Závity | API, IF, podľa noriem GOST |
|--------|----------------------------|

C

ROTAČNÉ VŔTANIE

URČENÉ PRE
KAMEŇOLOMY, GEOLÓGIU

Zložené vŕtacie korunky

| Technické údaje | |
|-----------------|---|
| Rozmery | 70 – 150 mm (možnosť výroby na zakázku do \varnothing 250 mm) |
| Čelná korunka | 70 mm |
| Dorezové stupne | 82 – 250 mm |



Valivé dláta

| Technické údaje | |
|-----------------|----------------------------------|
| Rozmerová rada | od 76 mm až po 660 mm podľa IADC |



Pažnicové vŕtacie korunky a pažnice

| Technické údaje | |
|-------------------------------------|--|
| Pažnicové vŕtacie korunky | rozmer podľa požiadavky zákazníka |
| Pažnicové vŕtacie korunky roubíkové | rozмеры od 130 mm po 300 mm |
| Pažnice | podľa štandardu KLEMM – provázkový závit |

D

JADROVÉ VRTANIE

URČENÉ PRE

STAVEBNÍCTVO, GEOLÓGIU, ŤAŽBU NAFTY A PLYNU



Jadrovnice, jadrovacie korunky a vrtacie trubky pre geológiu

Dodávame kompletný sortiment pre jadrové vrtanie podľa:

| | |
|-------------------|---|
| Českého štandardu | <ul style="list-style-type: none"> » korunky podľa ON 450867 » jadrovnice podľa ON 451220 » prechodové spojníky » vrtacie trubky CSS |
| Štandard GOST | <ul style="list-style-type: none"> » korunky podľa GOST 11108-70 a GOST P 51639-2000 pre vrty veľkého priemeru » jadrovnice podľa GOST 6238-77, GOST P 51682-2000 » prechodové spojníky na vrtacie trubky » vrtacie trubky pre geologické vrty podľa GOST 7909-56 |
| Dvojté jadrováky | série TT, T2, T6, Wire-line, W |

E

VRTANIE DIAMANTOVÝMI NÁSTROJMI

URČENÉ PRE

STAVEBNÍCTVO, GEOLÓGIU, ŤAŽBU NAFTY A PLYNU



Diamantové vrtacie nástroje

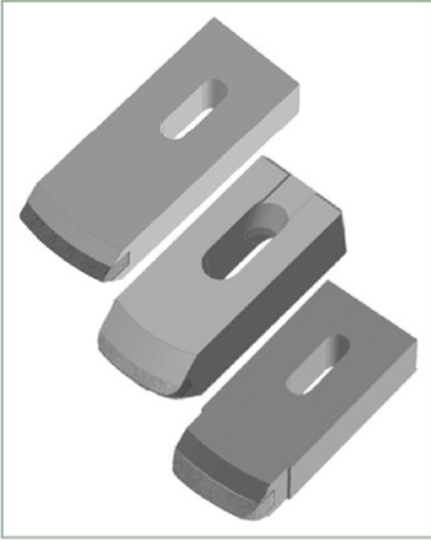
Diamantové nástroje dodávame pod označením URDIAMANT a sú ponúkané už viac ako 65 rokov. Sú vyrábané a dodávané z vysoko kvalitných surovín. To zaručuje vysoký úžitkový výkon vyrábaných nástrojov.

Diamantové vrtacie nástroje sú dodávané v sortimente:

- » diamantové nástroje pre geológiu a baníctvo;
- » diamantové nástroje pre naftu a zemný plyn.

Vrtacie nástroje sú použiteľné pre všetky typy rotačných vrtacích súprav s pohonom elektrickým, hydraulickým, pneumatickým alebo so vznetovým motorom, vrátane ponorných motorov vo vrte. Vhodná kompozícia diamantovej pracovnej časti (tj. tvrdosť spojiva a oteruvzdornosť) v spojení s kvalitou, veľkosťou a množstvom diamantového zrna ovplyvňuje rýchlosť a ekonomiku vrtania.

NÁSTROJE PRE KAMEŇOLOMY



Nože pre štiepačky kameňa

Nože pre všetky typy bežne používaných štiepačiek kameňa – Pacon, Stainex, Gestra, MEC.

+ zákazková výroba atypických nožov



Kamenárske klíny

Dodávame kované kamenárske klíny pre delenie blokov. Ide o ručné nástroje na tvárnenie kameňa.

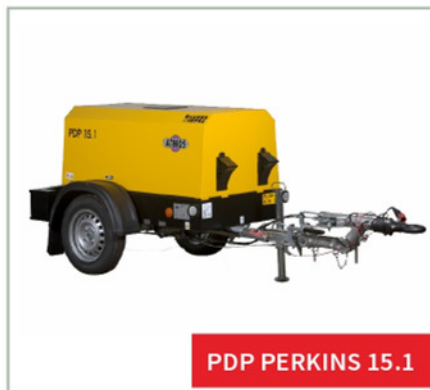
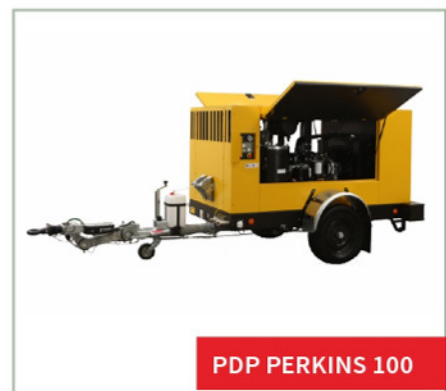


Štokovacie nástroje a sekáče

Pre kameňolomy

KOMPRESORY

Kompresory **Perkins** sú vyrábané vo výkonovom rozmedzí od 2 m³/min do 12 m³/min a poháňa ich dieselový motor. Do ich konštrukcie sa premieta 50 ročná tradícia vo výrobe pojazdných kompresorov, vďaka ktorej sú pojazdné kompresory robustné a spoľahlivé, schopné práce vo veľmi náročných podmienkach stavenísk, teda i v extrémnych teplotách, prašnom prostredí a odolávajú i nie vždy dokonalej údržbe.

**PDP PERKINS 28****PDP PERKINS 15.1****PDP PERKINS 20.1****PDP PERKINS 35****PDP PERKINS 65****PDP PERKINS 70****PDP PERKINS 80****PDP PERKINS 90****PDP PERKINS 100**

Mobilné dieselové kompresory Perkins

| Typ | Menovitá výkonnosť | Maximálny pretlak | Typ motoru | Hmotnosť | Menovitý výkon |
|------------------|-----------------------|-------------------|---------------------|----------|----------------|
| | [m ³ /min] | [Bar] | | [kg] | [kW] |
| PDP Perkins 28 | 4.4 / 3.5 / 2.9 | 7 / 10 / 12 | Perkins 404D-22 | 1 000 | 35.7 |
| PDP Perkins 15.1 | 2 | 7 | Perkins 403D-07 | 500 | 15.3 |
| PDP Perkins 20.1 | 2.9 | 7 | Perkins 403D-11 | 690/630 | 21 |
| PDP Perkins 35 | 5 / 4 / 3.2 | 7 / 10 / 12 | Perkins 404D-22 | 1 000 | 35.7 |
| PDP Perkins 65 | 7 / 6.5 / 6 | 7 / 10 / 12 | Perkins 1104D-44 | 1 650 | 56 |
| PDP Perkins 70 | 7.2 / 6.5 / 6 | 7 / 10 / 12 | Perkins 1104D-44T | 1 670 | 70 |
| PDP Perkins 80 | 10 / 8.1 / 7.1 | 7 / 10 / 12 | Perkins 1104D-44T | 1 700 | 74 |
| PDP Perkins 90 | 11.6 / 10 / 9 | 7 / 10 / 12 | Perkins 1104D-44TA | 2 100 | 97 |
| PDP Perkins 100 | 10 | 10 | Perkins 1104D-E44TA | 2 500 | 106 |



PDK KUBOTA 33

Mobilné dieselové kompresory Kubota

| Menovitá výkonnosť | Maximálny pretlak | Typ motoru | Hmotnosť |
|-----------------------|-------------------|----------------|----------|
| [m ³ /min] | [Bar] | | [kg] |
| 5 / 3.8 / 3.2 | 7 / 10 / 12 | Kubota V1505-T | 750 |



PB VANGUARD 80

Mobilný benzínový kompresor Vanguard

| Menovitá výkonnosť | Maximálny pretlak | Typ motoru | Hmotnosť | Menovitý výkon |
|-----------------------|-------------------|------------|----------|----------------|
| [m ³ /min] | [Bar] | | [kg] | [kW] |
| 1.4 | 6 / 10 / 12 | B&S 18 HP | 135 | 12.5 |

INÉ NÁSTROJE A PRÍSLUŠENSTVO

A OŠKRTY, SEKÁČE



Oškrtý

Technické údaje

| | |
|----------|--|
| Upínanie | #22×82, #19×50, #25×75, #32×160, #25×108 |
|----------|--|

| | |
|------|-----------------|
| Tvar | šesthran, valec |
|------|-----------------|



Sekáče

Technické údaje

| | |
|----------|--|
| Upínanie | #22×82, #19×50, #25×75, #32×160, #25×108 |
|----------|--|

| | |
|------|-----------------|
| Tvar | šesthran, valec |
|------|-----------------|

B

PNEUMATICKÉ BRÚSKY

URČENÉ PRE
VŔTACIE KORUNKY

Uhlová brúska GDA 060-200BX

Uhlová brúska pre ručné brúsenie vŕtacích rubíkových koruniiek. K brúseniu spekaných karbidov rubíkových koruniiek sa používa diamantové guľové teliesko. Táto uhlová brúska úspešne nahradila typ PBU 20 DIAM Z.

Brúska je vybavená vzduchovým chladením. Na zvláštne prianie je možné objednať aj vodné chladenie. Obe chladenia, teda vzduchové i vodné chladenie znižujú opotrebenie vlastných rubíkov. Výfukový vzduch nejde priamo z telesa na pracovníka, ale je vedený koaxiálnou hadicou mimo pracovníka.

Technické údaje

| | | |
|----------------------------------|---------------------|--------|
| Max. výkon | W | 600 |
| Otáčky naprázdno | min ⁻¹ | 20000 |
| Hmotnosť | kg | 1,35 |
| Spotreba vzduchu naprázdno | m ³ /min | 0,9 |
| Svetlosť prívodnej hadice | mm | 10 |
| Svetlosť prívodnej vodnej hadice | mm | 6 |
| Hmotnosť napojenia vzduchu | kg | 0,35 |
| Hmotnosť vodnej prípojky | kg | 0,75 |
| Max. ø diamantového telieska | mm | 20 |
| Napojenie vzduchu | | vsuvka |
| Prevádzkový tlak | bar | valec |

Poznámka:

Diamantové brúsne telieska sú dodávané podľa typu a rozmeru rubíku na vŕtacej korunke.

Základné vybavenie:

maticový kľúč 10 mm, prídavná rukoväť, imbusový kľúč 4 mm, vsuvka Js 10/D23/B.

Príslušenstvo na objednávku:

klieština ø 9 mm, klieština ø 5/16", napojenie chladiacej vody Js 6-1/

C
ODLUČOVAČE VODY A OLEJOVAČE

LR 2
Olejovač

| Typ | Hmotnosť | Rozmery | Pripojovací rozmer | Prevádzkový tlak |
|-------------|----------|------------|----------------------|------------------|
| | [kg] | d x š [mm] | [mm] | [bar] |
| LR 2 | 2,8 | 300 x 75 | Rýchlo spojka G 3/4" | 4 - 7 |


LR 3
Olejovač

| Typ | Hmotnosť | Rozmery | Prietok | Objem | Pripojovací rozmer | Prevádzkový tlak |
|-------------|----------|-----------------|------------------------|-------|--------------------|------------------|
| | [kg] | d x š x v [mm] | [m ³ /min.] | [L] | [mm] | [bar] |
| LR 3 | 3 | 260 x 170 x 120 | 1-8 | 1,3 | RS 1" | max. 8,0 |


AVO 6
Odlučovač vody

| Typ | Hmotnosť | Rozmery | Pretlak vzduchu | Objem | Pripojenie | Prietok vzduchu |
|--------------|----------|-----------------|-----------------|--------------------|------------|-------------------------------------|
| | [kg] | d x š x v [mm] | [MPa] | [dm ³] | [mm] | [m ³ min ⁻¹] |
| AVO 6 | 9,5 | 500 x 280 x 440 | 0,3 - 0,9 | 4,7 | G1" | 6 |


SOOR
Súprava odlučovač a olejovač SOOR

| Typ | Hmotnosť | Rozmery | Tlak | Objem | Pripojenie | Prietok vzduchu |
|------------------|----------|-----------------|-----------|--------------------|------------|-------------------------------------|
| | [kg] | d x š x v [mm] | [MPa] | [dm ³] | [mm] | [m ³ min ⁻¹] |
| Odlučovač | 9,5 | 502 x 282 x 632 | 0,3 - 0,9 | 4,7 | G1" | 6 |
| Olejovač | | | | 0,77 | | 10,2 |

Priemerná doba olejovania (podľa prietoku vzduchu s olejom) je cca 8 hod.

D

ROZVOD VZDUCHU



Hadica pre vzduch AIR PROFI 25H

| Vnútorý priemer | Vonkajší priemer | Pracovný tlak | Balenie |
|-----------------|------------------|---------------|---------|
| [mm] | [mm] | [bar] | [m] |
| 19 | 32 | 25 | 40 |
| 25 | 39 | 25 | 40 |
| 32 | 48 | 25 | 40 |
| 40 | 56 | 25 | 40 |
| 50 | 69 | 25 | 40 |



Bajonetová rýchlospojka SKG

| Třň na hadicu | DN | b | h | Hmotnosť |
|---------------|-----|------|------|----------|
| [mm] | | [mm] | [mm] | [g] |
| 6 | 5 | 63 | 70 | 157 |
| 10 | 7 | 63 | 76 | 150 |
| 13 | 8,5 | 63 | 69 | 141 |
| 15 | 11 | 63 | 69 | 142 |
| 19 | 15 | 63 | 69 | 155 |
| 25 | 19 | 63 | 70 | 176 |
| 32 | 20 | 63 | 90 | 244 |



Bajonetová rýchlospojka SKG-DR

| Třň na hadicu | DN | b | h | Hmotnosť |
|---------------|----|------|------|----------|
| [mm] | | [mm] | [mm] | [g] |
| 13 | 10 | 63 | 87 | 221 |
| 19 | 15 | 63 | 87 | 230 |
| 25 | 19 | 63 | 87 | 260 |


Bajonetová rýchlospojka KIG

| Závit | DN | b | h | SW |
|----------|----|------|------|------|
| | | [mm] | [mm] | [mm] |
| G 1/4" | 11 | 63 | 36 | 22 |
| G 3/8" | 15 | 63 | 36 | 22 |
| G 1/2" | 19 | 63 | 38 | 27 |
| G 1/2" | 19 | 63 | 41 | |
| G 3/4" | 20 | 63 | 40 | 32 |
| G 3/4" | 20 | 63 | 41 | |
| G 1" | 20 | 63 | 40 | 41 |
| G 1 1/4" | 20 | 63 | 55 | 50 |


Bajonetová rýchlospojka KAG

| Závit | DN | b | h | SW |
|----------|----|------|------|------|
| | | [mm] | [mm] | [mm] |
| G 1/4" | 6 | 63 | 50 | 22 |
| G 3/8" | 9 | 63 | 52 | 27 |
| G 1/2" | 13 | 63 | 47 | 27 |
| G 3/4" | 17 | 63 | 50 | 32 |
| G 3/4" | 17 | 63 | 41 | |
| G 1" | 20 | 63 | 47 | 40 |
| G 1" | 20 | 63 | 41 | |
| G 1 1/4" | 20 | 63 | 52 | 46 |


Tesnenie SGOR/SDOR

| Odolnosť | Materiál | Prac. teplota | Médium | Farba |
|----------|----------|---------------|-------------|---------|
| olej | perbután | -40 /+95 °C | stl. vzduch | čierna |
| para | TFEP | -40 /+200 °C | para | červená |
| olej | perbután | -40 /+95 °C | stl. vzduch | čierna |


Kohúty BH

| Vstup | Výstup | DN | h | l |
|----------|-----------------------------|----|----|------|
| | | | | [mm] |
| G 3/4" a | G 3/4" a, konus 1 : 4 | 13 | 85 | 110 |
| G 3/4" a | Rd 32 × 1/8" a, konus 1 : 3 | 13 | 95 | 140 |
| G 1" a | G 1" a, konus 1 : 3 | 16 | 95 | 120 |
| G 1" a | Rd 32 × 1/8" a, konus 1 : 3 | 16 | 95 | 120 |


Kohúty DKH

| Vstup | Výstup | DN | h | l |
|--------------|--------|----|-----|------|
| | | | | [mm] |
| 2 × G 3/4" a | G 1" i | 13 | 115 | 105 |
| 2 × KIGO 34 | G 1" i | 13 | 170 | 130 |
| 2 × KIM 34 | G 1" i | 13 | 170 | 130 |
| 2 × KIG34-DR | G 1" i | 13 | 215 | 180 |


Rozdvojky DWS-1

| Pripojenie | DN | b | h | Hmotnosť |
|--------------|----|------|------|----------|
| | | [mm] | [mm] | [g] |
| 3 × R 3/4" i | 27 | 68 | 68 | 255 |
| 3 × KAGO 3 | 17 | 120 | 120 | 708 |
| 3 × R 1" i | 30 | 85 | 85 | 413 |
| 3 × KAGO 10 | 21 | 130 | 135 | 905 |


Rozdvojky DWS

| Pripojenie | DN | b | h | Hmotnosť |
|------------|----|------|------|----------|
| | | [mm] | [mm] | [g] |
| 3 × G 3/8 | 15 | 68 | 68 | 255 |
| 3 × G 1/2" | 19 | 120 | 120 | 708 |

**Hadicová svorka SL**

| Pre hadicu | Rozsah | Materiál | PN | Hmotnosť |
|------------|---------|----------|-------|----------|
| [mm] | [mm] | | [bar] | [g] |
| 13 | 22 - 29 | liatina | 16 | 128 |
| 19 | 28 - 34 | liatina | 16 | 134 |
| 25 | 32 - 40 | liatina | 16 | 188 |
| 32 | 39 - 49 | liatina | 16 | 244 |
| 38 | 48 - 60 | liatina | 16 | 297 |
| 50 | 56 - 72 | liatina | 16 | 340 |

POZNÁMKY

POZNÁMKY



Tento katalóg, informácie, technické parametre výrobkov, texty, názvy, obrázky a fotografie obsiahnuté v tomto katalógu sú výhradným vlastníctvom firmy Bane - Lomy s.r.o. Akékoľvek zmeny - aj čiastkové - v informáciach, technických parametroch výrobkov, textoch, názvoch, obrázkoch, fotografiách sú zakázané bez súhlasu firmy Bane - Lomy s.r.o. Firma si vyhradzuje právo zmeny bez predchádzajúceho upozornenia a nie je zodpovedná za chyby v tomto katalógu.



NÁRADIE A NÁSTROJE PRE

BANE | KAMEŇOLOMY | STAVEBNÍCTVO | GEOLÓGIA | ZLIEVÁRENSTVO

Bane - Lomy s.r.o.

Považská 34

940 02 Nové Zámky

Slovenská republika

Kontaktná osoba:

Telefón:

E-mail:

Web:

Oto Bršel

0903 322 972

brselo@banelomy.sk

www.banelomy.sk