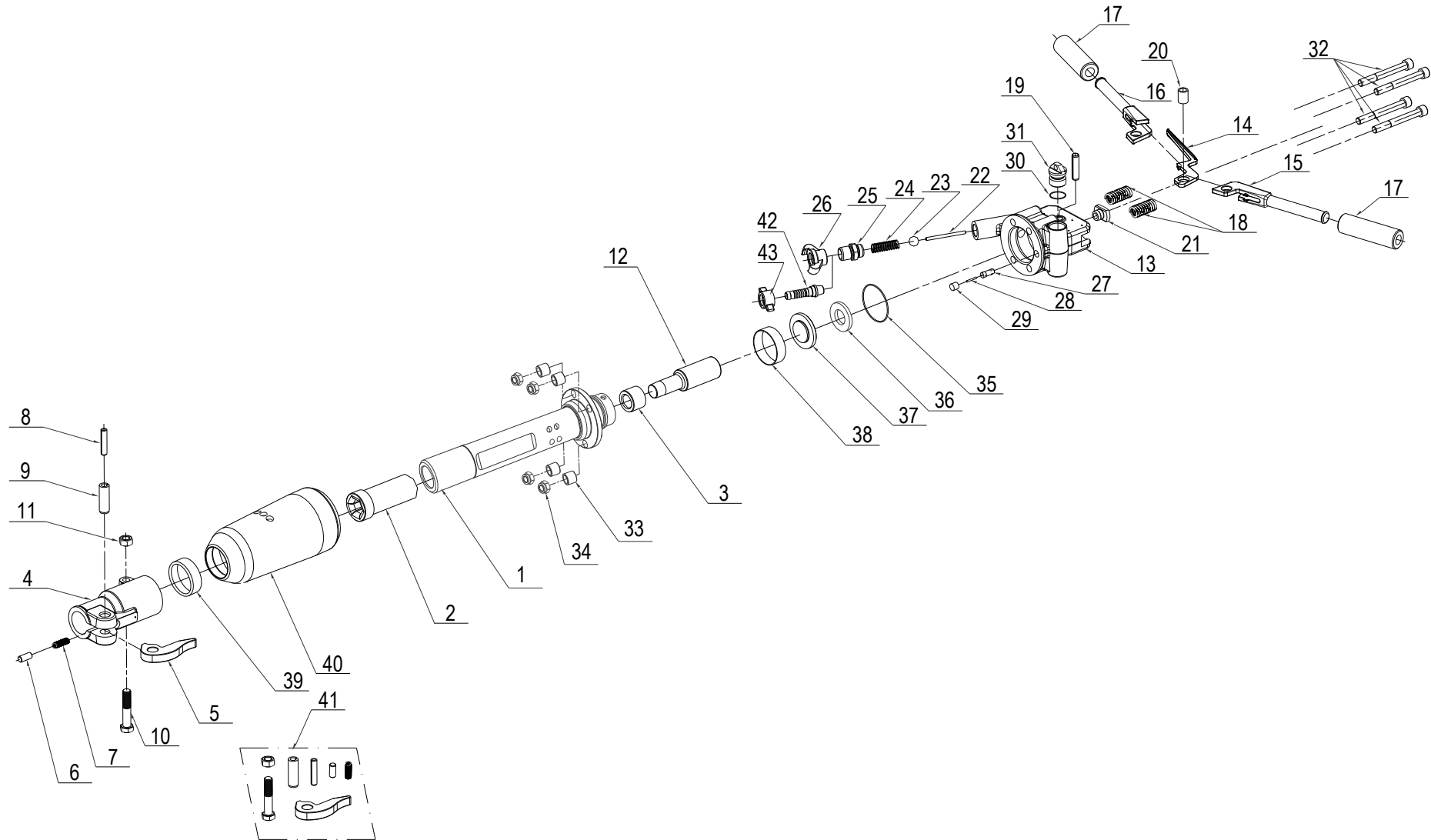


BKA 20-A, BKA 20-B Pneumatic Breaking Hammers
Seznam náhradních dílů - Spare Parts List - Ersatzteilliste





BKA 20-A, BKA 20-B Pneumatic Breaking Hammers

Seznam náhradních dílů - Spare Parts List - Ersatzteilliste

Ref	Objednáací číslo - Item No. - Best. Nr.		Název	Title	Benennung	Ks/Anzahl/ Qty	Standard
	9460 190		Bourací kladivo BKA 20-A #25x108	Breaking hammer BKA 20-A #25x108	Aufbruchhammer BKA 20-A #25x108		
		9460 191	Bourací kladivo BKA 20-B #28x160	Breaking hammer BKA 20-B #28x160	Aufbruchhammer BKA 20-B #28x160		
1+2+3	8323 980	8323 990	Válec sestava	Cylinder Subassy.	Zylinder kompl.	1	J
1	5097 210	5097 220	Válec	Cylinder	Zylinder	1	J
2	2090 691	2090 820	Pouzdro	Bushing	Buechse	1	J
3	2005 341		Vložka náhradní	Spare Insert	Ersatzeinsatz	1	N
4 ÷ 11	8330 070	8330 080	Víko válce podsestava	Fronthead Subassy.	Zylinderdeckel Kompl.	1	J
4	5152 040	5152 050	Víko válce	Fronthead Body	Zylinderdeckel	1	J
5	5256 150	5256 140	Západka	Latch	Klinke	1	J
6	0900 570		Kolík	Plunger Pin	Stift	1	J
7	315 138		Pružina	Plunger Spring	Feder	1	J
8	311 450		Kolík 12x65 Pružný	Spring Pin 12x65	Federstift 12 x 65	1	J
9	311 451		Kolík 20x65 Pružný	Spring Pin 20x65	Federstift 20 x 65	1	J
10	309 332		Šroub M 16x80	Screw M 16x80	Schraube M 16x80	1	J
11	311 327		Maticice M 16	Nut M 16	Mutter M 16	1	J
12	5003 741		Píst	Piston	Kolben	1	J
13	5259 980		Rukojeť opracování	Handle Body	Griffkörper	1	J
14	1418 280		Páčka opracování	Trigger	Hebel	1	J
15	1418 311		Páka rukojeti – levá	Handle Lever – left	Griffhebel - links	1	J
16	1418 301		Páka rukojeti – pravá	Handle Lever – right	Griffhebel - rechts	1	J
17	1318 100		Rukojeť	Handle Grip	Handgriff	2	J
18	315 152		Pružina 4503-050	Spring 4503-050	Feder 4503-050	2	J
19	311 398		Kolík 14x55 Pružný	Spring Pin 14x55	Federstift 14 x55	1	J
20	2001 580		Pouzdro	Sleeve	Buechse	1	J
21	0901 880		Doraz	Handle Lever Stop	Haltegriff	1	J
22	3083 192		Spouštěcí tyčka	Trigger Rod	Auslösestift	1	J
23	722 087		Kulička 20 Plast	Trigger Ball 20 Plastic	Plastikkugel 20	1	J
24	315 150		Pružina 4503-040	Spring 4503-040	Feder 4503-040	1	J
25	319 282		Závitové hrdlo 3/4"	Threaded Socket 3/4"	Gewindestutzen G 3/4"-3/4"	1	J
26	414 259		Rychlospojka 3/4"	Quick Coupling 3/4"	Schnellkupplung 3/4"	1	J
27	722 017		Těleso olejovače 3093-200	Wick Holder 3093-200	Öler 3093-200	1	J



BKA 20-A, BKA 20-B Pneumatic Breaking Hammers Seznam náhradních dílů - Spare Parts List - Ersatzteilliste

28	722 018	Knot	Wick	Docht	1	J
29	273 028	Ucpávka pryž 0901-910	Wick Plug 0901-910	Dochtstopfen 0901-910	1	J
30	273 030	Kroužek O 33x25	Ring O 33x25	O-Ring 33 x25	1	J
31	0047 092	Zátka olejovače	Oiler Plug	Stopfen	1	J
32	309 339	Šroub M 14x110	Screw M 14x110	Schraube M 14x110	4	J
33	0911 710	Podložka	Washer	Unterlegscheiben	4	J
34	311 420	Matice M 14	Nut M 14	Mutter M 14	4	J
35	273 385	Kroužek O 75x2	Ring O 75x2	O-Ring 75x2	1	J
36	273 384	Doraz pryž 4202-140	Rubber Cover 4202-140	Deckel 4202-140	1	J
37	722 146	Víko pryž	Rubber Cover	Deckel	1	J
38	3908 150	Kroužek rozvodu	Distribution Ring	Ring	1	J
39	273 427 273 428	Kroužek tlumiče	Silencer ring	Schalldämpfer Ring	1	J
40	1730 263	Tlumič	Silencer	Daempfer	1	J
41	9950 122 9950 121	Sada Západka = (5-11) 1x	Latch Set = (5-11) 1x	Verriegelungsset = (5-11) 1x	1	N
42*	319 264	Nátrubek Ø13	Ø13 Socket	Muffe Ø13	1	N
42*	319 255	Nátrubek Ø16	Ø16 Socket	Muffe Ø16	1	N
42*	319 256	Nátrubek Ø20	Ø20 Socket	Muffe Ø20	1	N
43*	319 257	Matice 3/4"	Cap Nut 3/4"	Mutter 3/4"	1	N

J = Standardní součást – Standard Part – Standardteil

N = Dodáváno na přání – On Demand – nach Wunsch

* = Nahrazuje rychlospojku (26) – Replaces Quick Coupling (26) – ersetzt Schnellkupplung (26)

www.permon.cz

e-mail : prodej@permon.cz

e-mail : export@permon.cz

Roztoky 217, 270 23 Krivoklát, Česká republika

pro ČR, SR - for the Czech Rep. and SK

pro ostatní země - für andere Gebiete - for other territories

v : 6.5.2020

T: + 420 313 521 567

T: + 420 313 521 563