



# SEK 6-3B-, SEK 6-3C-, SEK 6-3D- Pneumatic Chipping Hammers

## Seznam náhradních dílů - Spare Parts List - Ersatzteilliste

| Poz. | Objednáací číslo - Item No. - Best. Nr. |          |          | Název                    | Title                     | Benennung                 | Ks – Anzahl – Qty | Standard |
|------|---|----------|----------|--------------------------|---------------------------|---------------------------|-------------------|----------|
|      | 9470 86-                                |          |          | Sekací kladiva SEK 6-3B- | Chipping Hammer SEK 6-3B- | Meißelhämmer SEK 6-3B-    |                   |          |
|      |   | 9470 87- |          | Sekací kladivo SEK 6-3C- | Chipping Hammer SEK 6-3C- | Meißelhämmer SEK 6-3C-    |                   |          |
|      |   |          | 9470 88- | Sekací kladiva SEK 6-3D- | Chipping Hammer SEK 6-3D- | Meißelhämmer SEK 6-3D-    |                   |          |
| 1    | 1418 230                                |          |          | Páčka                    | Trigger                   | Hebel                     | 1                 | J        |
| 2    | 5259 612                                |          |          | Rukojeť                  | Handle                    | Handgriff                 | 1                 | J        |
| 3    | 311 222                                 |          |          | Kolík 6x22 válcový       | Cylindrical Pin 6x22      | Zylinderstifte 6x22       | 1                 | J        |
| 4    | 5003 523                                |          |          | Píst                     | Piston                    | Kolben                    | 1                 | J        |
| 5    | 1730 190                                |          |          | Tlumič                   | Silencer                  | Daempfer                  | 1                 | J        |
| 6    | 319 281                                 |          |          | Závitové hrdlo G1/2"     | Threaded Socket G1/2"     | Gewindestutzen G1/2"      | 1                 | J        |
| 7    | 414 209                                 |          |          | Rychlospojka 1/2"D       | Quick Coupling 1/2"D      | Schnellkupplung 1/2"D     | 1                 | J        |
| 7*   | 4023 480                                |          |          | Nátrubek Js 13           | Socket Js 13              | Muffe 13                  | 1                 | N        |
| 7**  | 0640 260                                |          |          | Převlečná matice         | Cap Nut                   | Mutter                    | 1                 | N        |
| 8    | 273 064                                 |          |          | Kroužek O 12x8           | Ring O 12x8               | Dichtungsring 12x8        | 1                 | J        |
| 9    | 3011 213                                |          |          | Spouštěcí tyčka          | Trigger Pin               | Auslösestift              | 1                 | J        |
| 10   | 315 007                                 |          |          | Pružina 4500 240         | Spring 4500-240           | Feder4500-240             | 1                 | J        |
| 11   | 0026 060                                |          |          | Zátka                    | Plug                      | Stopfen                   | 1                 | J        |
| 12   | 722 147                                 |          |          | Víko válce               | Cover                     | Deckel                    | 1                 | J        |
| 13   | 3908 070                                |          |          | Kroužek rozvodu          | Distribution Ring         | Ring                      | 1                 | J        |
| 14   | 315 129                                 |          |          | Pružina 4501 890         | Spring 4501 890           | Feder 4501 890            | 1                 | J        |
| 15   | 0820 190                                | -        | -        | Matice                   | Nut                       | Mutter                    | 1                 | J        |
| 16A  | -                                       | 8042 400 | -        | Víko otevřené            | Screw Retainer - open     | Zylinderdeckel geöffneter | 1                 | J        |
| 16B  | -                                       | 8042 390 | -        | Víko uzavřené            | Screw Retainer - closed   | Zylinderdeckel            | 1                 | N        |
| 17   | -                                       | 273 049  | -        | Kroužek O 50x40          | Ring O 50x40              | Dichtungsring 50x40       | 1                 | J        |

J = Standardní součást – Standard Part – Standardteil

N = Dodáváno na přání – On Demand – nach Wunsch

\* = Nahrazuje rychlospojku (7) – Replaces Quick Coupling (7) – ersetzt Schnellkupplung (7)

| SEK 6-3B- | Obj. č.<br>Item No.<br>Best. Nr. | Stopka nástroje<br>Tool Shank<br>Einsteckende | Válec Sestava<br>Cylinder Assy.<br>Zylinder Kompl. | Válec (V)<br>Cylinder (V)<br>Zylinder (V) | Pouzdro (P)<br>Chuck (P)<br>Buechse (P) |
|-----------|----------------------------------|---|--|---|---|
| SEK 6-3BK | 9470 860                         | #15 < 1:12                                    | -  | 5097 121                                  | 2090 780                                |
| SEK 6-3BL | 9470 861                         | #16.4 < 1:12                                  | -  | 5097 121                                  | 2090 760                                |
| SEK 6-3BN | 9470 862                         | #15 < 1:10                                    | -  | 5097 121                                  | 2090 790                                |

| SEK 6-3C- | Obj. č.<br>Item No.<br>Best. Nr. | Stopka nástroje<br>Tool Shank<br>Einsteckende | Válec Sestava<br>Cylinder Assy.<br>Zylinder Kompl. | Válec (V)<br>Cylinder (V)<br>Zylinder (V) | Pouzdro (P)<br>Chuck (P)<br>Buechse (P) |
|-----------|----------------------------------|---|--|---|---|
| SEK 6-3CA | 9470 870                         | #19x50  | 8324 061   | 5097 121                                  | 2090 531                                |
| SEK 6-3CD | 9470 871                         | Ø20x60  | 8324 171   | 5097 121                                  | 2090 541                                |

| SEK 5-3D- | Obj. č.<br>Item No.<br>Best. Nr. | Stopka nástroje<br>Tool Shank<br>Einsteckende | Válec Sestava<br>Cylinder Assy.<br>Zylinder Kompl. | Válec (V)<br>Cylinder (V)<br>Zylinder (V) | Pouzdro (P)<br>Chuck (P)<br>Buechse (P) |
|-----------|----------------------------------|---|--|---|---|
| SEK 6-3DF | 9470 880                         | Ø17.3x60                                      | 8324 071   | 5097 121                                  | 2090 471                                |
| SEK 6-3DG | 9470 881                         | Ø17.3#14.8x60                                 | 8324 081   | 5097 121                                  | 2090 481                                |
| SEK 6-3DH | 9470 882                         | Ø20x60  | 8324 091   | 5097 121                                  | 2090 541                                |
| SEK 6-3DS | 9470 883                         | Ø18x80  | 8324 101   | 5097 121                                  | 2090 621                                |



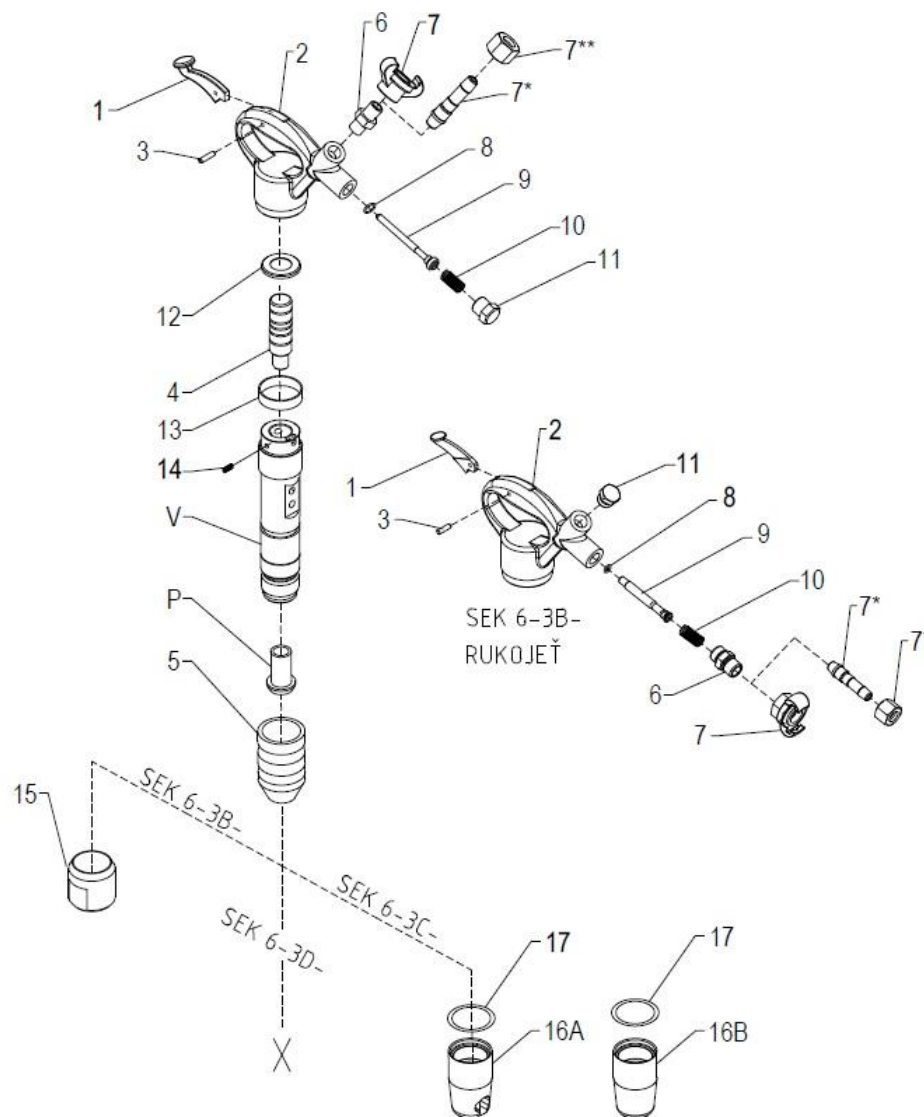
\* Odsoustružen závit pro víko

\* Thread for screw retainer machined away

\* Kein Gewinde

# SEK 6-3B-, SEK 6-3C-, SEK 6-3D- Pneumatic Chipping Hammers

## Seznam náhradních dílů - Spare Parts List - Ersatzteilliste



www.permon.cz  
 e-mail : prodej@permon.cz  
 e-mail : export@permon.cz

Roztoky 217, 270 23 Křivoklát, Česká republika  
 pro ČR, SR - for the Czech Rep. and SK  
 pro ostatní země - für andere Gebiete - for other territories  
 v : 1.6.2020

T: + 420 313 521 567  
 T: + 420 313 521 563